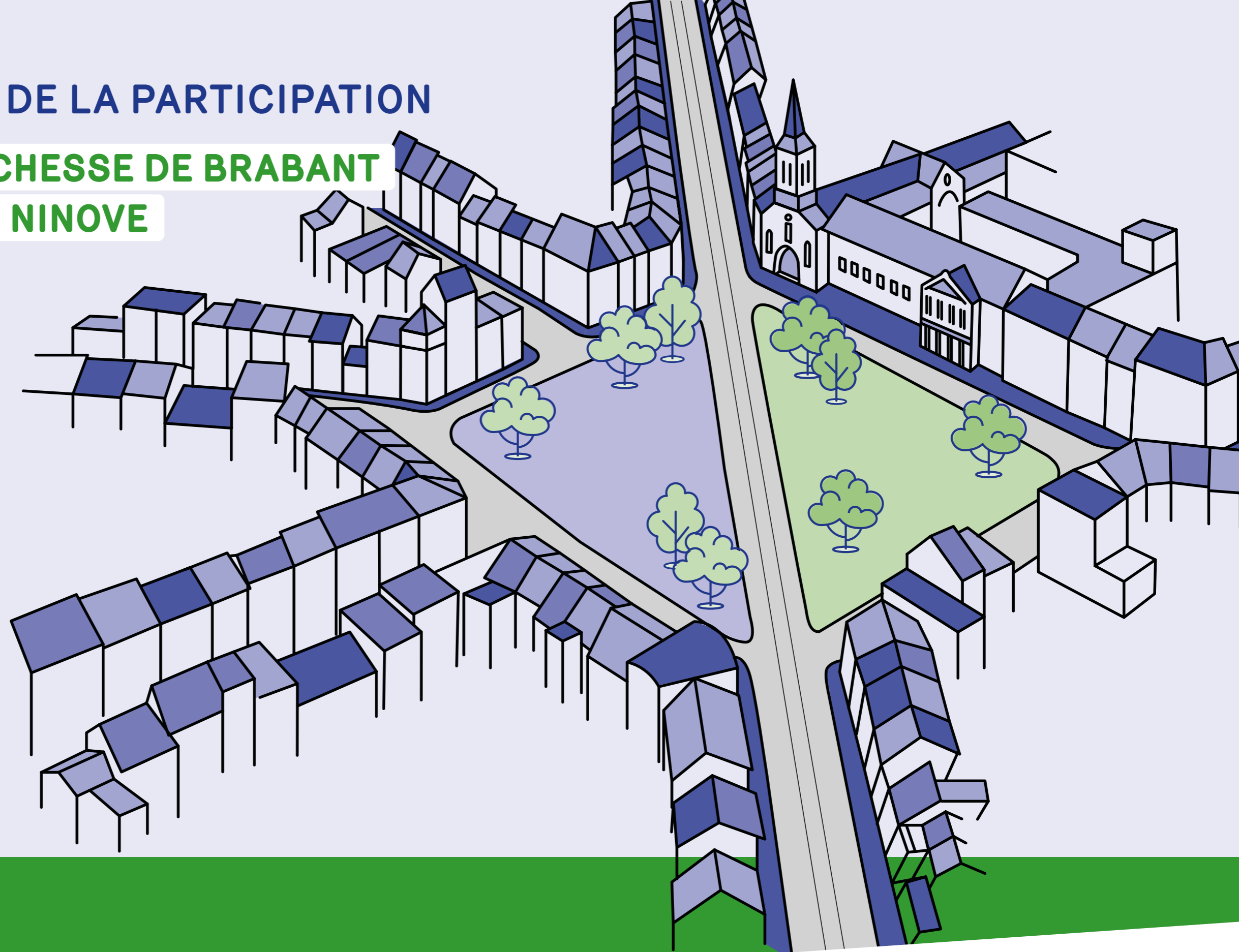


# LES RÉSULTATS DE LA PARTICIPATION

## PLACE DE LA DUCHESSE DE BRABANT ET CHAUSSÉE DE NINOVE

MAI - JUIN 2023



JOIN  
THE MOVE

  
BRUXELLES MOBILITÉ  
BRUSSEL MOBILITEIT  
SERVICE PUBLIC RÉGIONAL DE BRUXELLES  
GEWESTELIJKE OVERHEIDSDIENST BRUSSEL

[www.mobilite-mobiliteit.brussels](http://www.mobilite-mobiliteit.brussels)

in samenwerking met



Tel: 0800 94 001

# BRÈVE EXPLICATION

## Quoi?

Ce document est un **résumé des réponses du voisinage concernant le réaménagement de la chaussée de Ninove et de la Place de la Duchesse.**

- En mai et juin 2023, dans le cadre d'entretiens individuels et d'une soirée d'information et de participation, nous avons écouté les opinions et les préoccupations des résidents locaux concernant la situation actuelle. Nous avons également reçu des suggestions et des idées sur la manière d'améliorer cette situation.
- Parallèlement, une enquête en ligne sur la situation actuelle et future s'est déroulée du 23 mai au 22 juin 2023. 410 personnes (riverains, commerçants, associations...) ont fait part de leur point de vue dans le cadre de cette enquête.

Nous avons analysé toutes ces données de manière approfondie et les avons résumées dans cet aperçu visuel.

## Pourquoi?

Nous rendons cette enquête publique afin de transmettre les informations sur lesquelles l'équipe de conception se base pour le futur réaménagement. L'équipe de conception a également accès à tous les commentaires détaillés. Afin de partager toutes ces informations de manière claire et concise avec le voisinage, nous avons réalisé ce résumé.

## Quelles sont les prochaines étapes?

Sur bases des retours reçus, l'équipe de conception travaille à l'élaboration de différentes options pour le réaménagement. À l'automne 2023, nous reviendrons vers le voisinage.

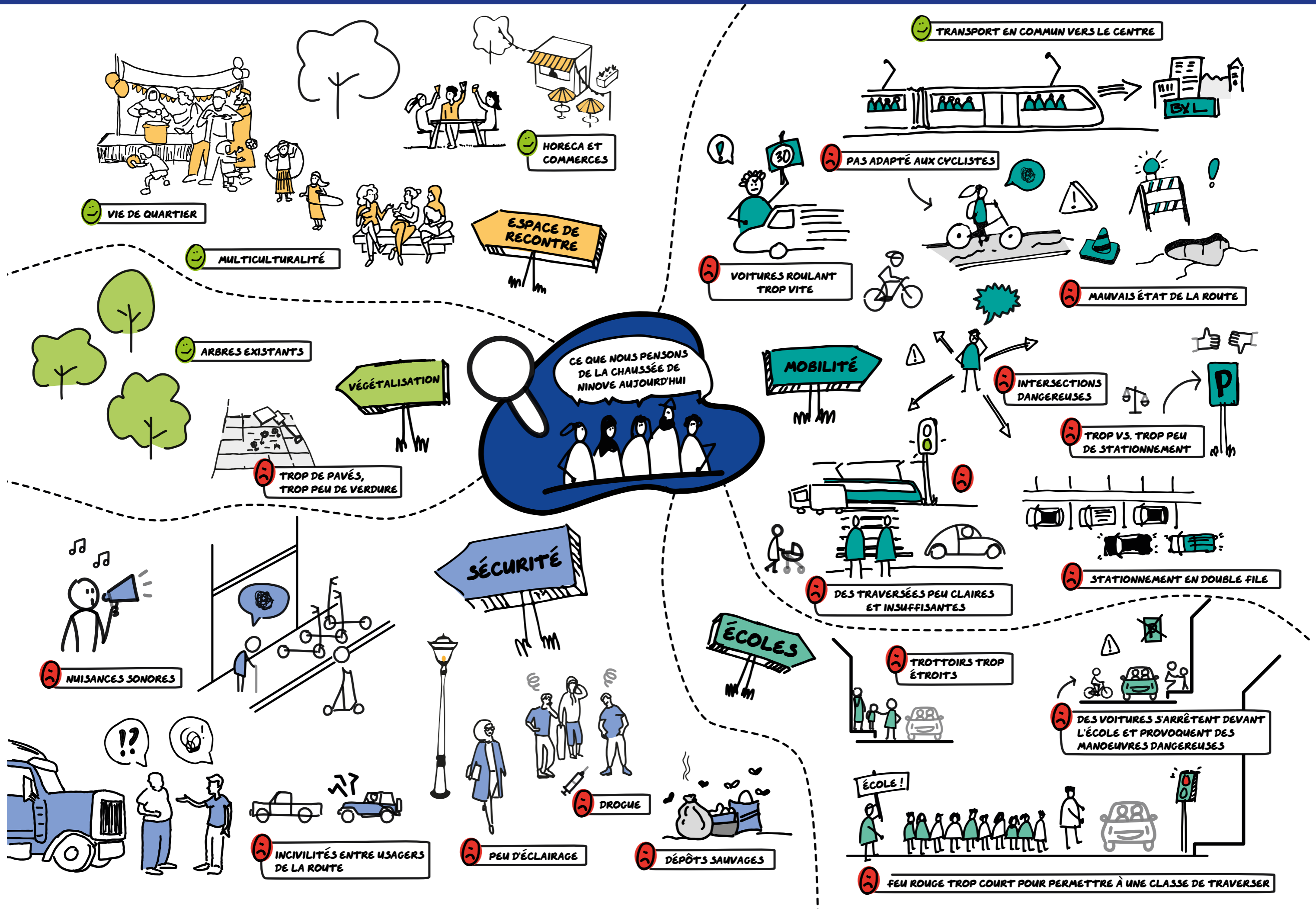
## En savoir plus sur le projet?

- Visitez la page du projet [via ce lien](#) ou allez à l'adresse suivante : [mobilite-mobiliteit.brussels/fr/ninove](https://mobilite-mobiliteit.brussels/fr/ninove)
- Inscrivez-vous à la lettre d'information pour être tenu informé.

## Questions, commentaires, ou suggestions?

Envoyez-nous un email à [mobilite@sprb.brussels](mailto:mobilite@sprb.brussels)

# 1. CHAUSSÉE DE NINOVE – CE QUE PENSE LE VOISINAGE AUJOURD'HUI



# 1. CHAUSSÉE DE NINOVE – LES INTERSECTIONS DANGEREUSES SELON LE QUARTIER

## INTERSECTION QUATRE-VENTS :

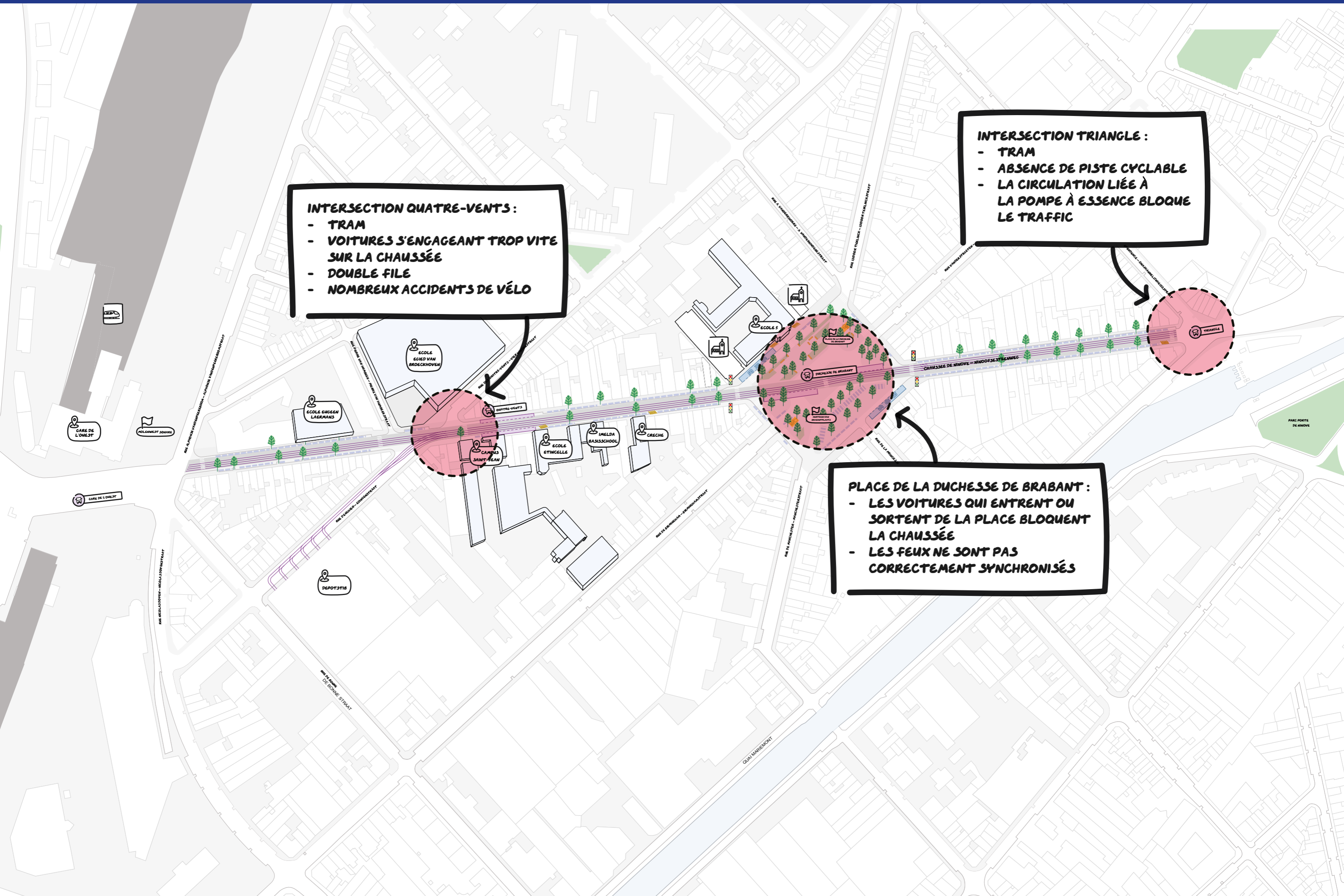
- TRAM
- VOITURES S'ENGAGEANT TROP VITE SUR LA CHAUSSÉE
- DOUBLE FILE
- NOMBREUX ACCIDENTS DE VÉLO

## INTERSECTION TRIANGLE :

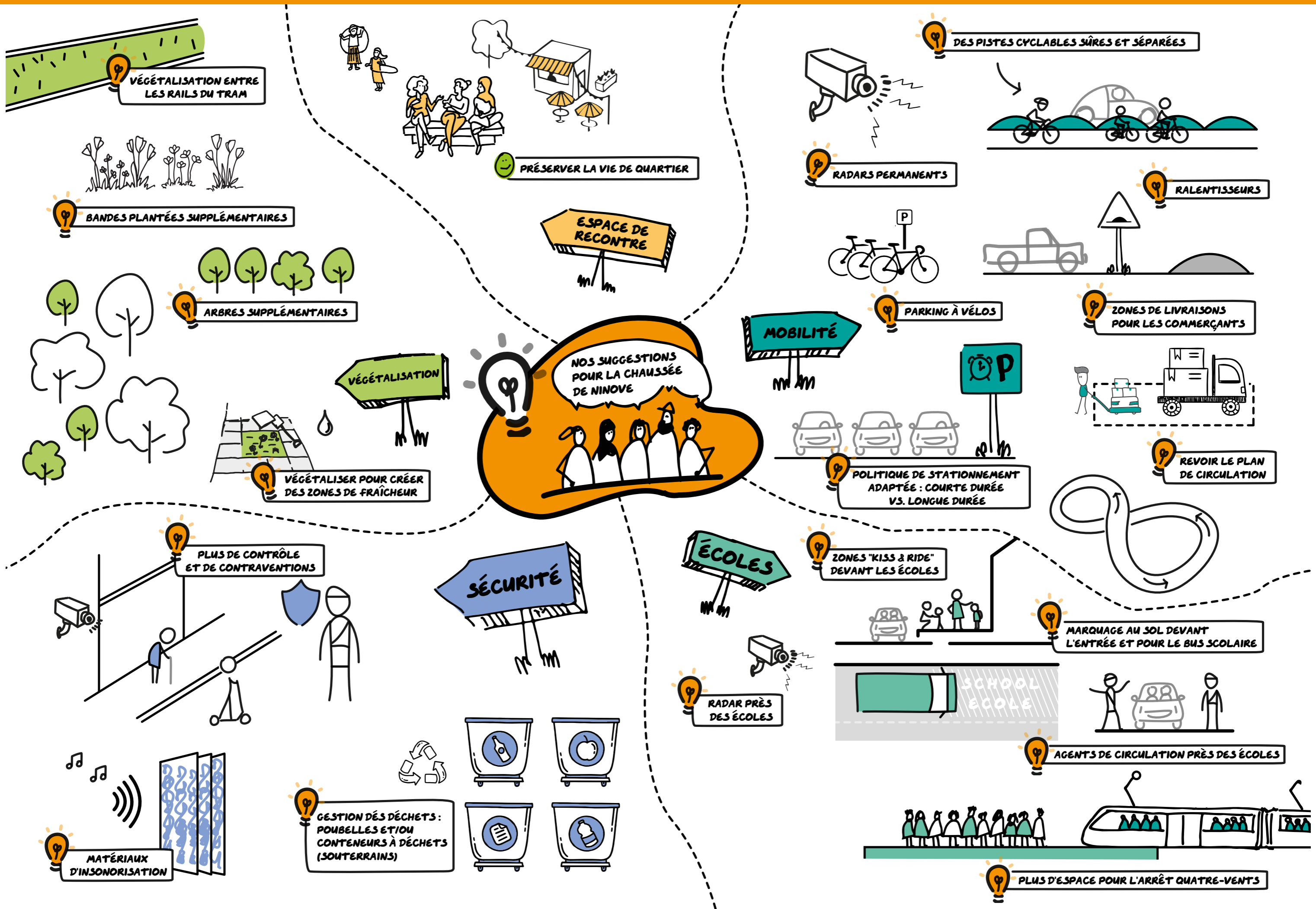
- TRAM
- ABSENCE DE PISTE CYCLABLE
- LA CIRCULATION LIÉE À LA POMPE À ESSENCE BLOQUE LE TRAFFIC

## PLACE DE LA DUCHESSE DE BRABANT :

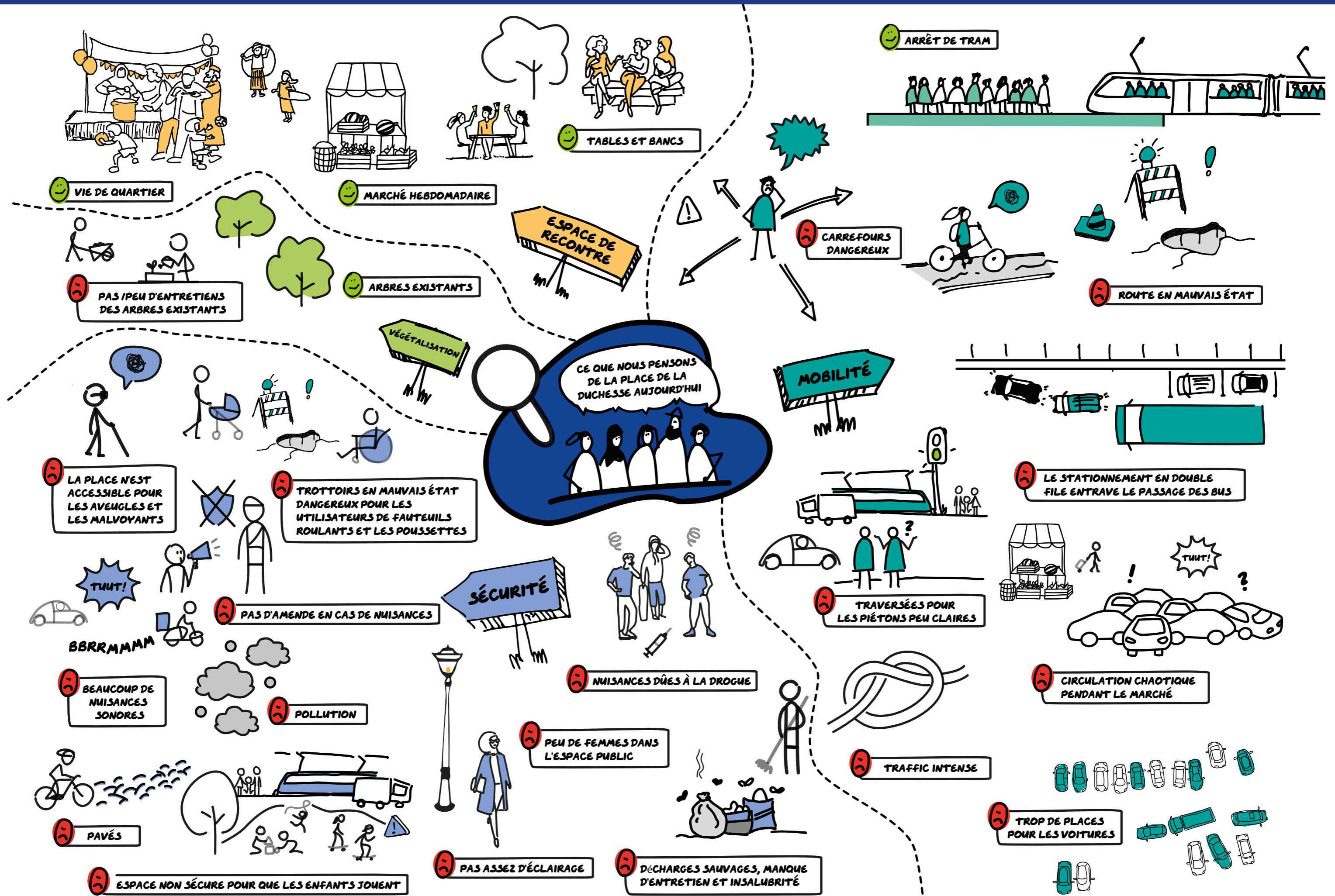
- LES VOITURES QUI ENTRENT OU SORTENT DE LA PLACE BLOQUENT LA CHAUSSÉE
- LES FEUX NE SONT PAS CORRECTEMENT SYNCHRONISÉS



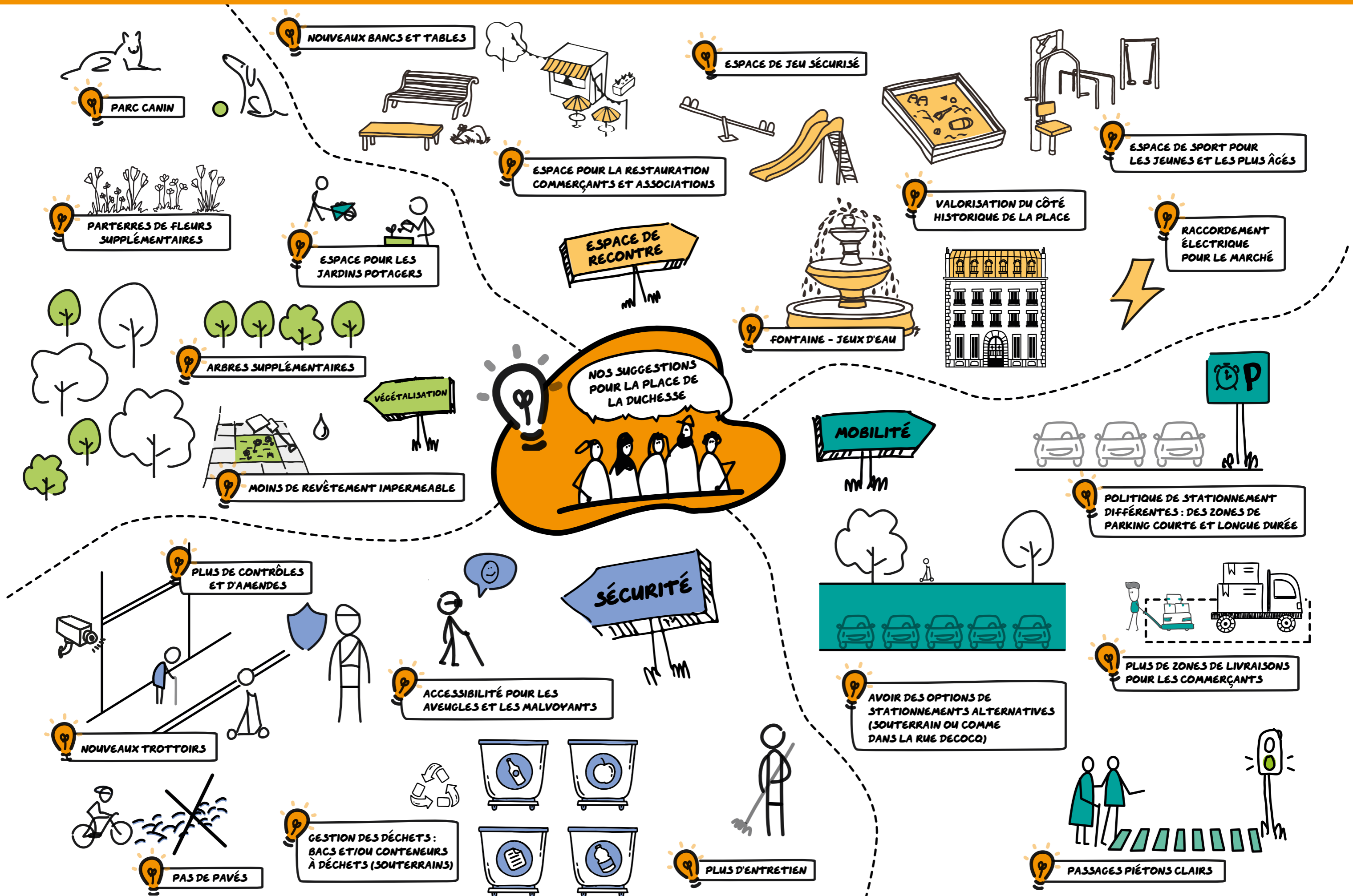
# 1. CHAUSSÉE DE NINOVE – SUGGESTIONS DE VOISINAGE



## 2. PLACE DE LA DUCHESSE DE BRABANT – CE QUE PENSE LE VOISINAGE AUJOURD'HUI



## 2. PLACE DE LA DUCHESSE DE BRABANT – CE QUE PENSE LE VOISINAGE AUJOURD'HUI



**NOS SUGGESTIONS  
POUR LA PLACE DE  
LA DUCHESSE**

**SÉCURITÉ**

**MOBILITÉ**

**NOUVEAUX BANCS ET TABLES**

**ESPACE DE JEU SÉCURISÉ**

**ESPACE POUR LA RESTAURATION  
COMMERCANTS ET ASSOCIATIONS**

**VALORISATION DU CÔTÉ  
HISTORIQUE DE LA PLACE**

**ESPACE DE SPORT POUR  
LES JEUNES ET LES PLUS ÂGÉS**

**PARTERRES DE FLEURS  
SUPPLÉMENTAIRES**

**ESPACE POUR LES  
JARDINS POTAGERS**

**ESPACE DE  
RECONTRÉ**

**FONTAINE - JEUX D'EAU**

**RACCORDEMENT  
ÉLECTRIQUE  
POUR LE MARCHÉ**

**ARBRES SUPPLÉMENTAIRES**

**VÉGÉTALISATION**

**MOINS DE REVÊTEMENT IMPERMEABLE**

**MOBILITÉ**

**POLITIQUE DE STATIONNEMENT  
DIFFÉRENTES: DES ZONES DE  
PARKING COURTE ET LONGUE DURÉE**

**PLUS DE CONTRÔLES  
ET D'AMENDES**

**ACCESSIBILITÉ POUR LES  
AVEUGLES ET LES MALVOYANTS**

**AVOIR DES OPTIONS DE  
STATIONNEMENTS ALTERNATIVES  
(SOUTERRAIN OU COMME  
DANS LA RUE DECOQ)**

**PLUS DE ZONES DE LIVRAISONS  
POUR LES COMMERCANTS**

**NOUVEAUX TROTTOIRS**

**Gestion des déchets:  
BACS ET/OU CONTENEURS  
À DÉCHETS (SOUTERRAINS)**

**PLUS D'ENTRETIEN**

**PASSAGES PIÉTONS CLAIRS**

**PAS DE PAVÉS**



**BRUXELLES MOBILITÉ**  
**BRUSSEL MOBILITEIT**

SERVICE PUBLIC RÉGIONAL DE BRUXELLES  
GEWESTELIJKE OVERHEIDSDIENST BRUSSEL

en association avec



**MOLEN**  
**BEEK1080**

**JOIN**

**THE MOVE** 

[www.mobilite-mobiliteit.brussels](http://www.mobilite-mobiliteit.brussels)

Tel: 0800 94 001