

HERINRICHTING PICARD- EN VANDERSTICHELENSTRAAT

Vandaag vormt de Picardstraat eerder een breuklijn dan een verbinding tussen de Maritiemwijk en de buurt rond Tour & Taxis. Bovendien is de verkeerssituatie er onveilig voor voetgangers, fietsers, gebruikers van het openbaar vervoer en automobilisten. De Picardstraat is nu vooral een drukke verkeersader, ook voor doorgaand verkeer.

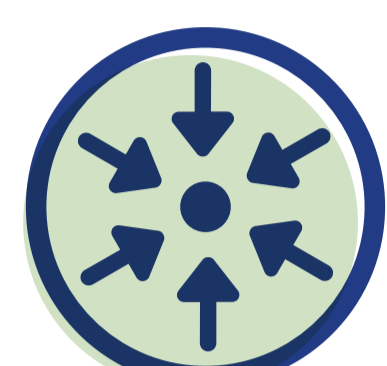
Binnen welke context?

De nieuwe tramlijn tussen Belgica en het Noordstation is een onderdeel van de herinrichting. De aanleg is voorzien voor 2026 – 2029. Op termijn wordt de lijn doorgetrokken tot aan het Centraal Station.

Lees op het volgende paneel meer over de tram.

Wat willen we bereiken?

We creëren een leefbare buurt voor bewoners en bezoekers:



We maken van de Picardstraat een **bruisende ontmoetingsplek**.



We **versterken de link** met de omliggende wijken.



We zorgen ervoor dat **alle weggebruikers** zich veilig en aangenaam kunnen verplaatsen.



We **vergroenen** de straat. Dat zorgt voor schonere lucht en verkoeling in de zomer.



JOIN

THE MOVE

www.mobilite-mobiliteit.brussels
Tel: 0800 94 001



BRUXELLES MOBILITÉ
BRUSSEL MOBILITEIT

SERVICE PUBLIC RÉGIONAL DE BRUXELLES
GEWESTELIJKE OVERHEIDSDIENST BRUSSEL

MET TRAM 15 VAN BELGICA VIA NOORD NAAR CENTRAAL EN HET ZUID-OOSTEN

De herinrichting van de Picardstraat past binnen de **nieuwe tramlijn 15** tussen Belgica en het Noordstation. De aanleg daarvan is voorzien voor 2026 – 2029. Later wordt de tramlijn doorgetrokken tot aan het Centraal Station en het Zuid-Oosten van het Brussels Hoofdstedelijk Gewest. De nieuwe tramlijn is onderdeel van een volledig hertekend openbaar vervoernet.

De nieuwe tram zal:

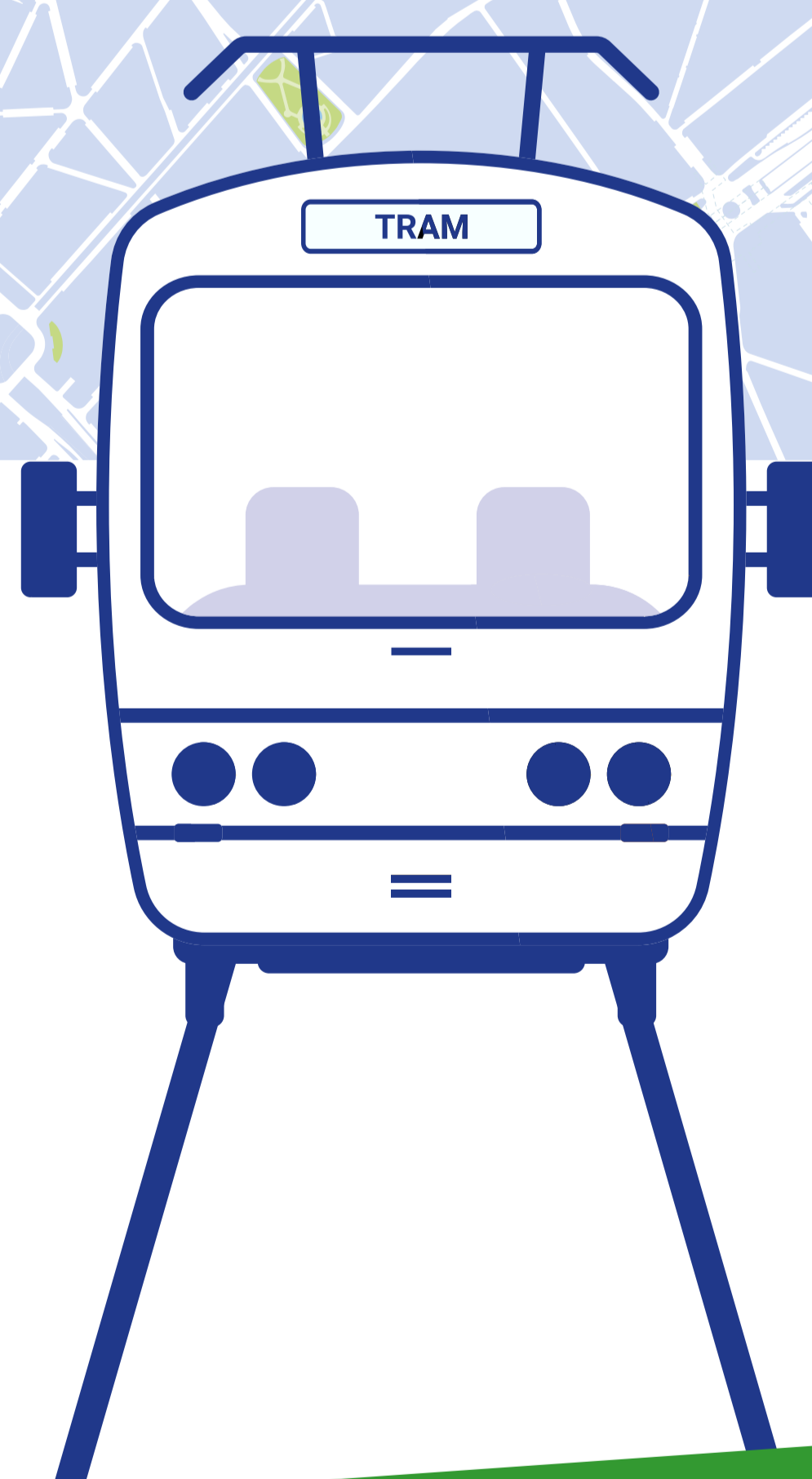
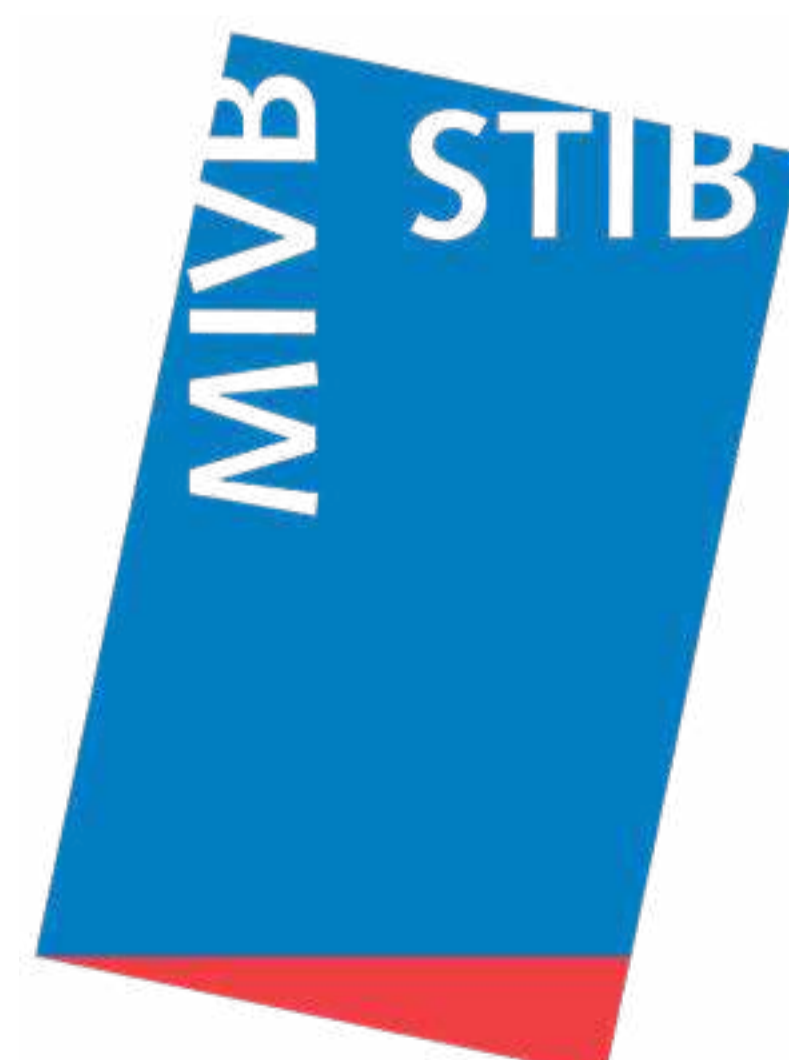
- Een nieuwe verbinding vormen tussen het Noord-Westen en het Zuid-Oosten van het Brussels Hoofdstedelijk Gewest
- Wijken in volle ontwikkeling bedienen: Maritiemwijk, Maximiliaanpark, Noordwijk, Rijksadministratief Centrum
- Belangrijke mobiliteitsknooppunten verbinden: Belgica, Noordstation, Centraal Station

Fasering

fase 1
BELGICA – NOORDSTATION
Tram 15 zal rijden in de loop van 2029

fase 2
NOORDSTATION – CENTRAAL STATION
Definitief tracé + start studie herinrichting in 2024

fase 3
CENTRAAL STATION – ZUID-OOSTEN
Tracéstudie is lopende



JOIN

THE MOVE

www.mobilite-mobiliteit.brussels
Tel: 0800 94 001



BRUXELLES MOBILITÉ
BRUSSEL MOBILITEIT

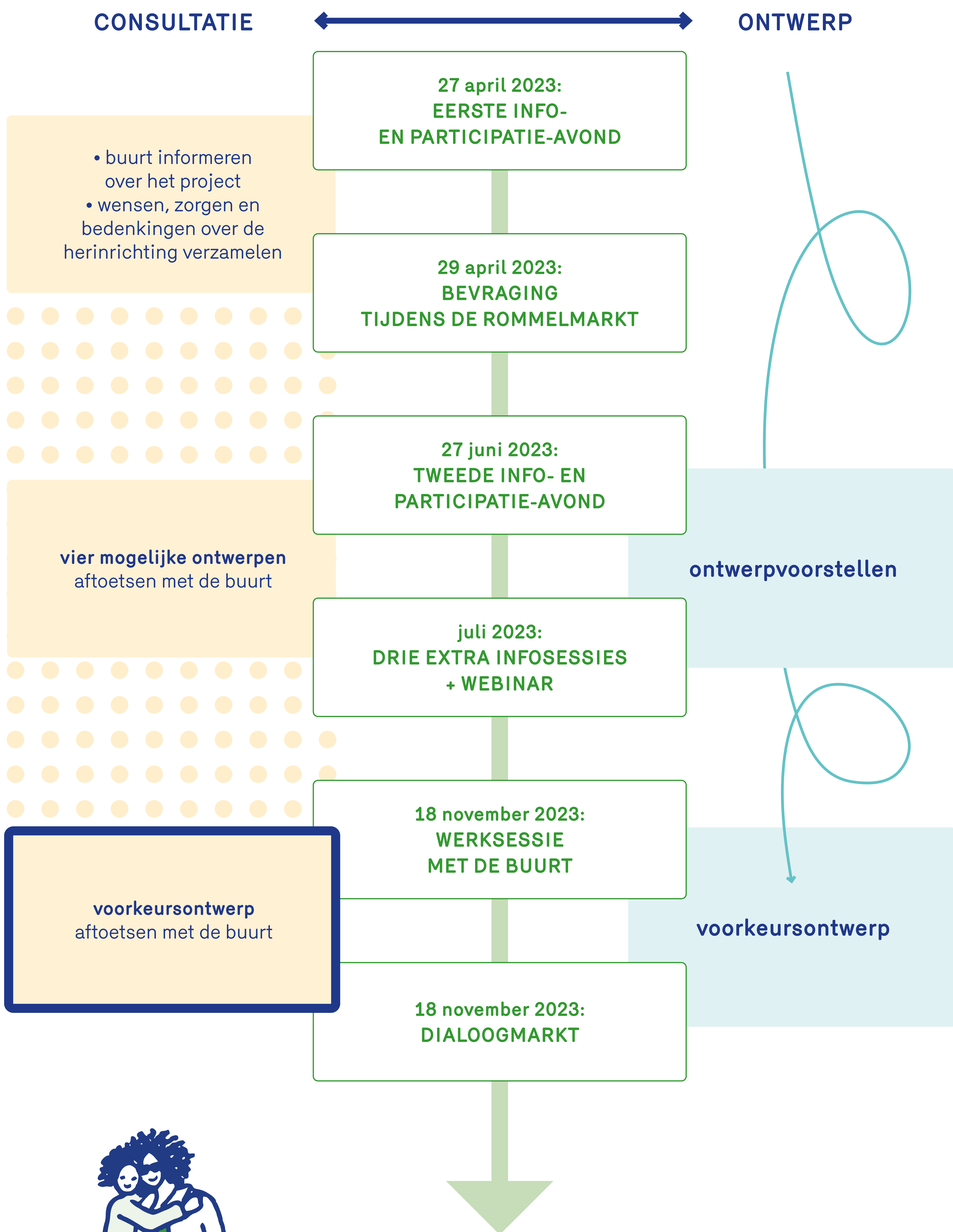
SERVICE PUBLIC RÉGIONAL DE BRUXELLES
GEWESTELIJKE OVERHEIDSDIENST BRUSSEL

WAT VOORAFGING

Voor we begonnen tekenen, hebben we

- geluisterd naar de mensen uit de buurt.
- hun wensen, zorgen en bedenkingen in kaart gebracht.
- al deze informatie doorgegeven aan de ontwerpers én de besluitnemers.

Wat deden we al en waar staan we vandaag?



**JOIN
THE MOVE** →

www.mobilite-mobiliteit.brussels
Tel: 0800 94 001



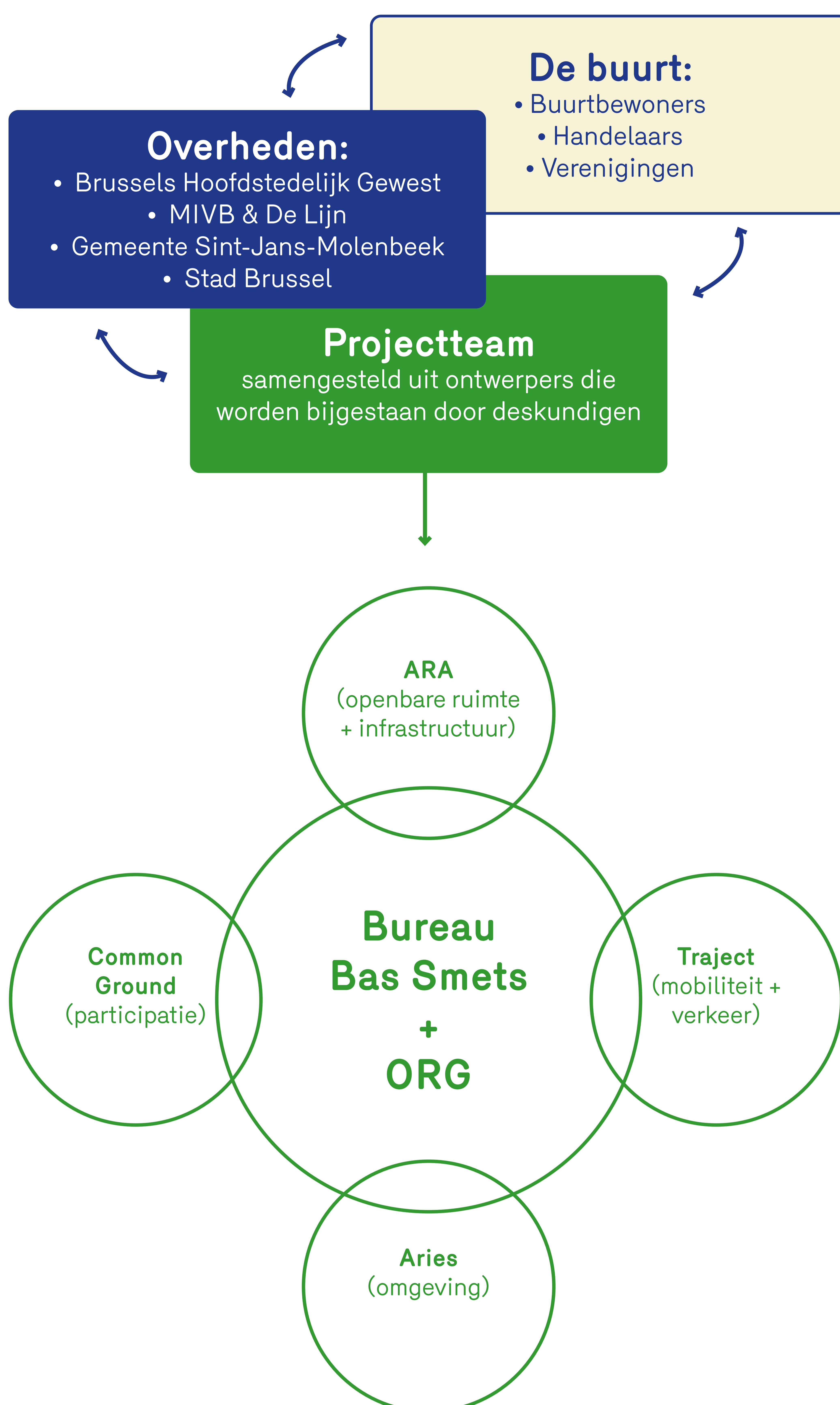
**BRUXELLES MOBILITÉ
BRUSSEL MOBILITEIT**

SERVICE PUBLIC RÉGIONAL DE BRUXELLES
GEWESTELIJKE OVERHEIDSDIENST BRUSSEL

DE NIEUWE PICARDSTRAAT IS EEN ZAAK VAN IEDEREEN

Opdrachtgever: Brussel Mobiliteit
(Brussels Hoofdstedelijk Gewest)

Iedereen denkt mee om dit project te doen slagen.



**JOIN
THE MOVE** →

www.mobilite-mobiliteit.brussels
Tel: 0800 94 001

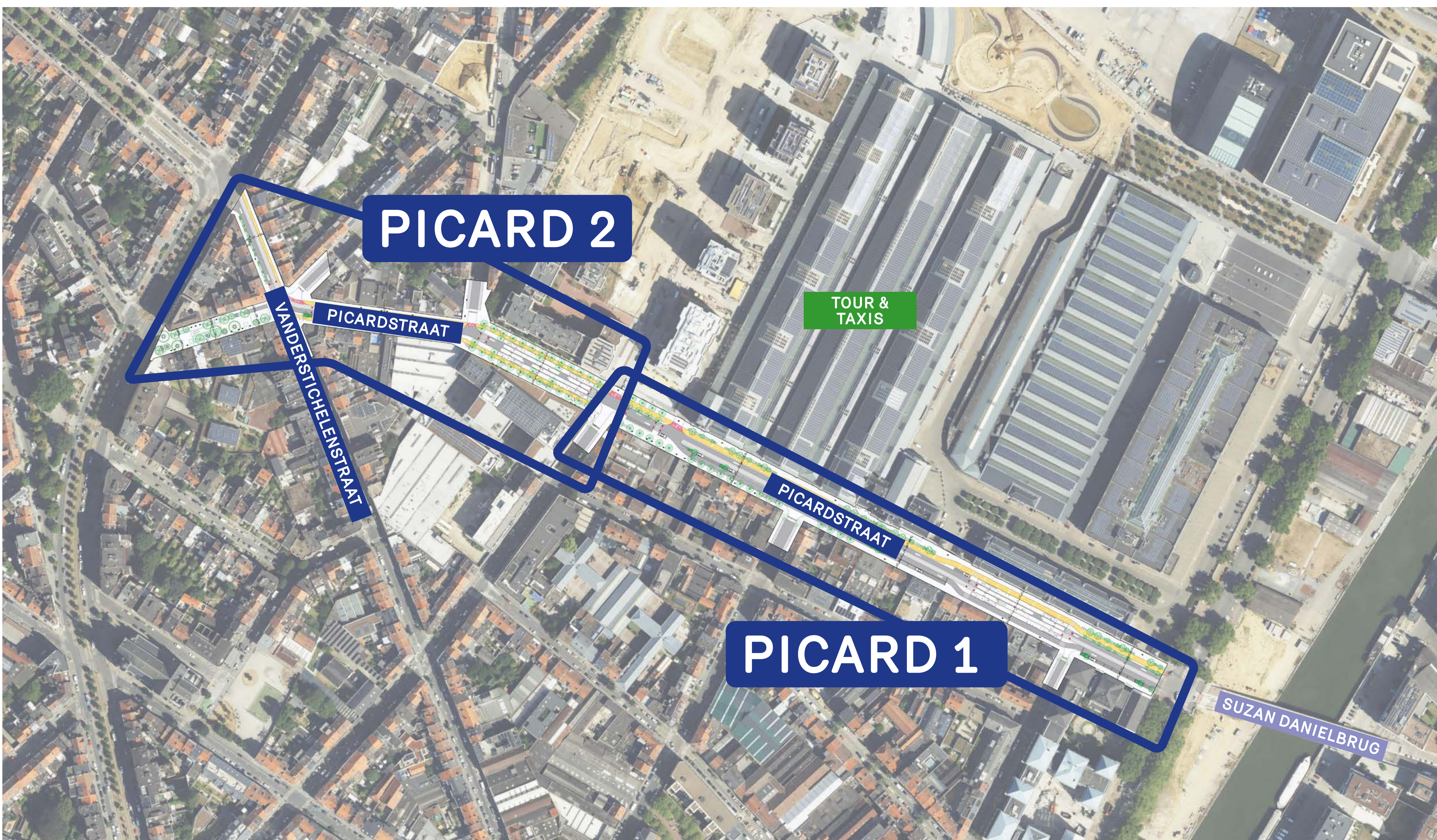


**BRUXELLES MOBILITÉ
BRUSSEL MOBILITEIT**

SERVICE PUBLIC RÉGIONAL DE BRUXELLES
GEWESTELIJKE OVERHEIDSDIENST BRUSSEL

HERINRICHTING VAN GEVEL TOT GEVEL

De Picardstraat en de Vanderstichelenstraat worden van gevel tot gevel heringericht. De Picardstraat is **niet overal even breed**, de nieuwe inrichting is dus ook niet overal hetzelfde. We stellen de herinrichtingsplannen daarom **in 2 delen** voor:

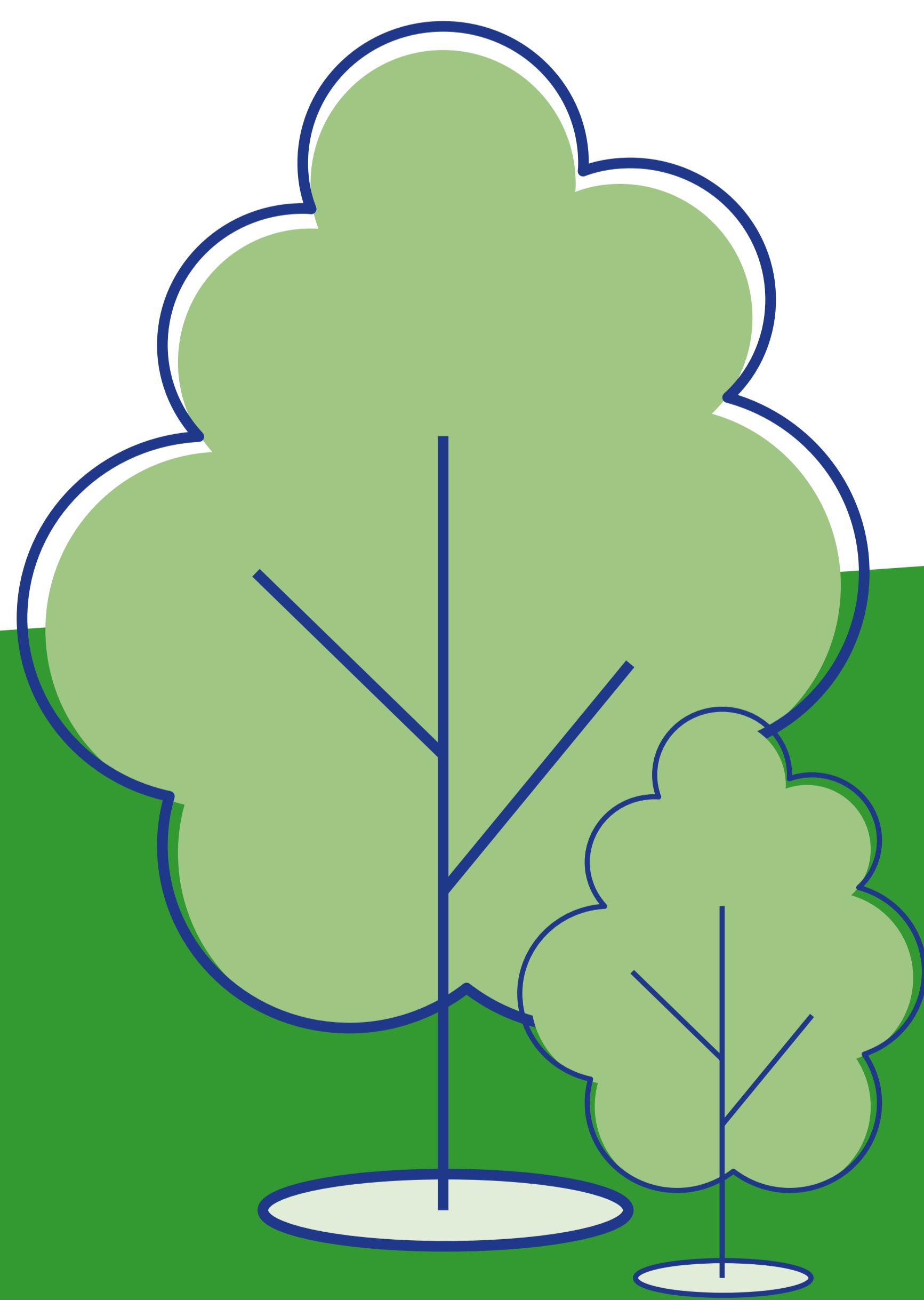
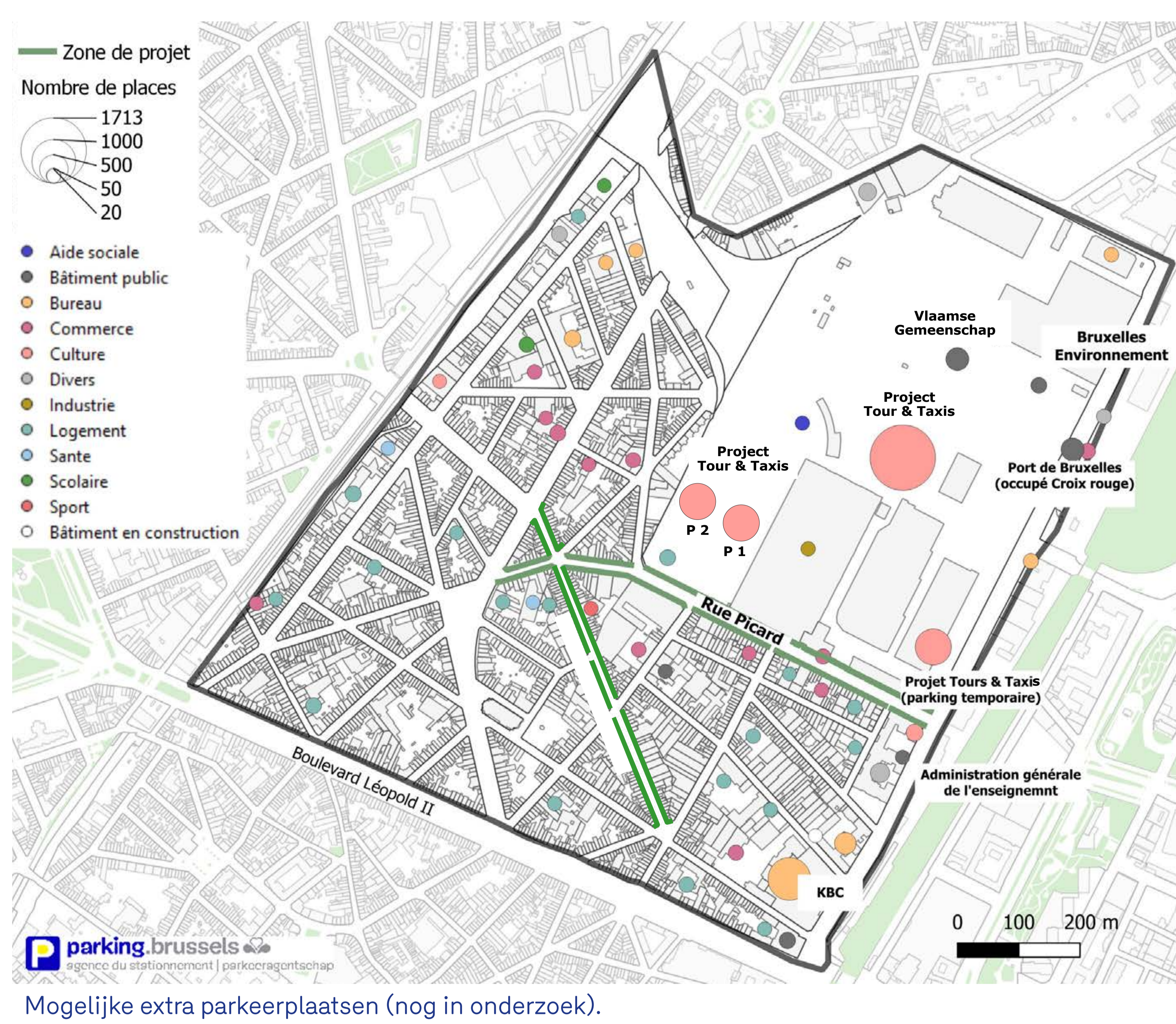


Mobiliteit en parking

In sommige stukken van de Picardstraat is de ruimte beperkt. Het was geen gemakkelijke oefening om zowel voor voetgangers, fietsers, auto's, openbaar vervoer, parkeren, laden en lossen, terrassen, groen, enz. plaats te voorzien. Daarom hebben we de volgende principes gevolgd:

- Voet- en zebrapaden zijn **breder, comfortabeler en veiliger**.
- Fietsers hebben hun eigen fietspad.
- Auto's zullen zoveel mogelijk in **twee richtingen** kunnen rijden.
- We kiezen voor een **vlotte en veilige doorstroming voor alle weggebruikers**: fietsers, voetgangers, auto's en openbaar vervoer.

Om al deze voorzieningen te kunnen intekenen, sneuvelen er parkeerplaatsen. Om dit op te vangen, zoeken Parking.brussels en Brussel Mobiliteit naar extra parkeerplaatsen in de buurt, vooral in beveiligde parkings. Momenteel worden verschillende pistes onderzocht en zijn de eerste onderhandelingen met verschillende parkingeigenaars opgestart.



JOIN

THE MOVE

www.mobilite-mobiliteit.brussels
Tel: 0800 94 001



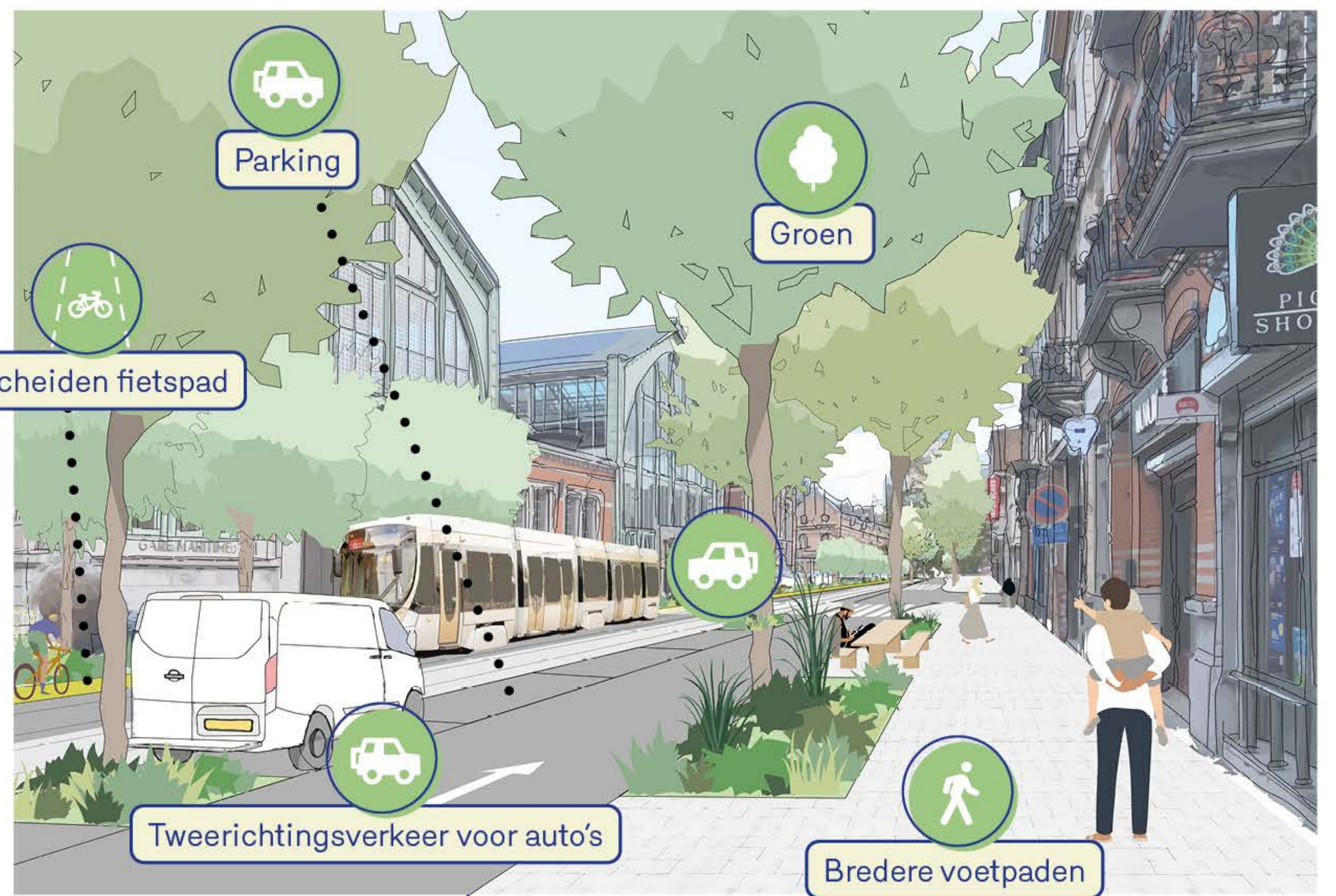
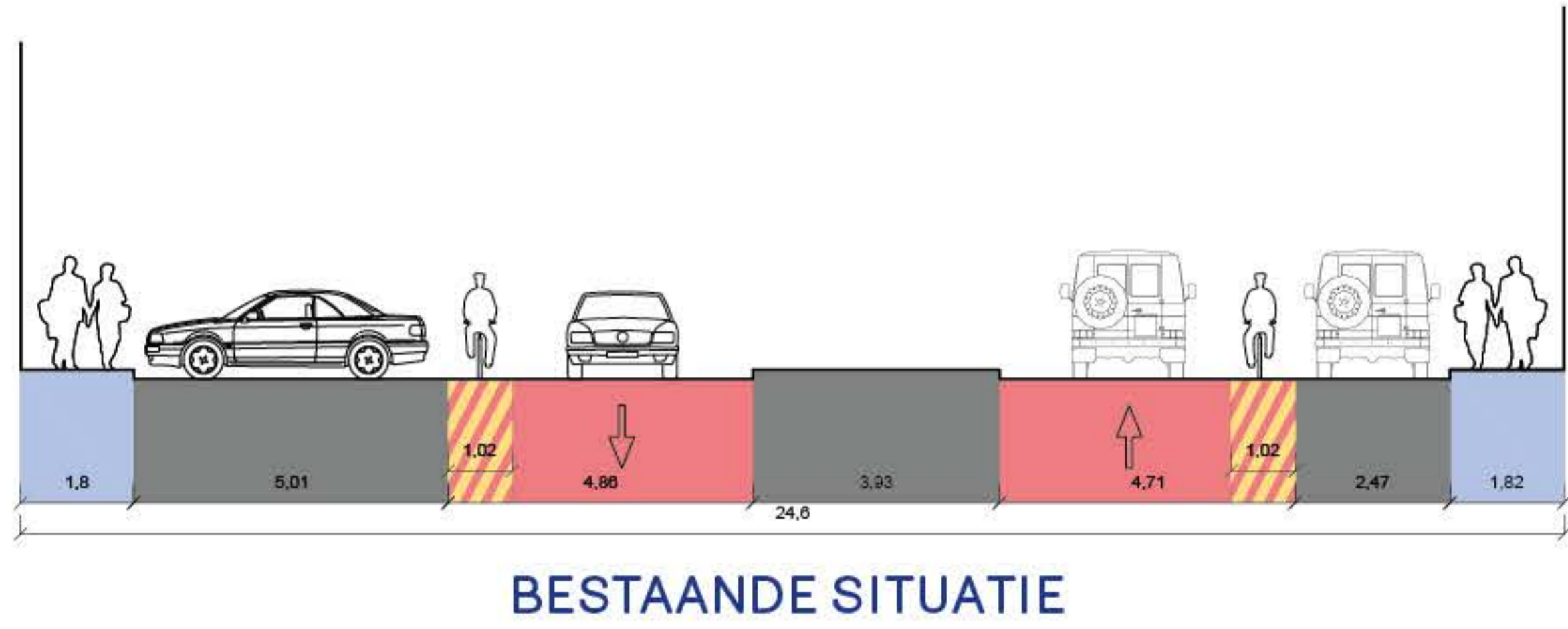
BRUXELLES MOBILITÉ
BRUSSEL MOBILITEIT

SERVICE PUBLIC RÉGIONAL DE BRUXELLES
GEWESTELIJKE OVERHEIDSDIENST BRUSSEL

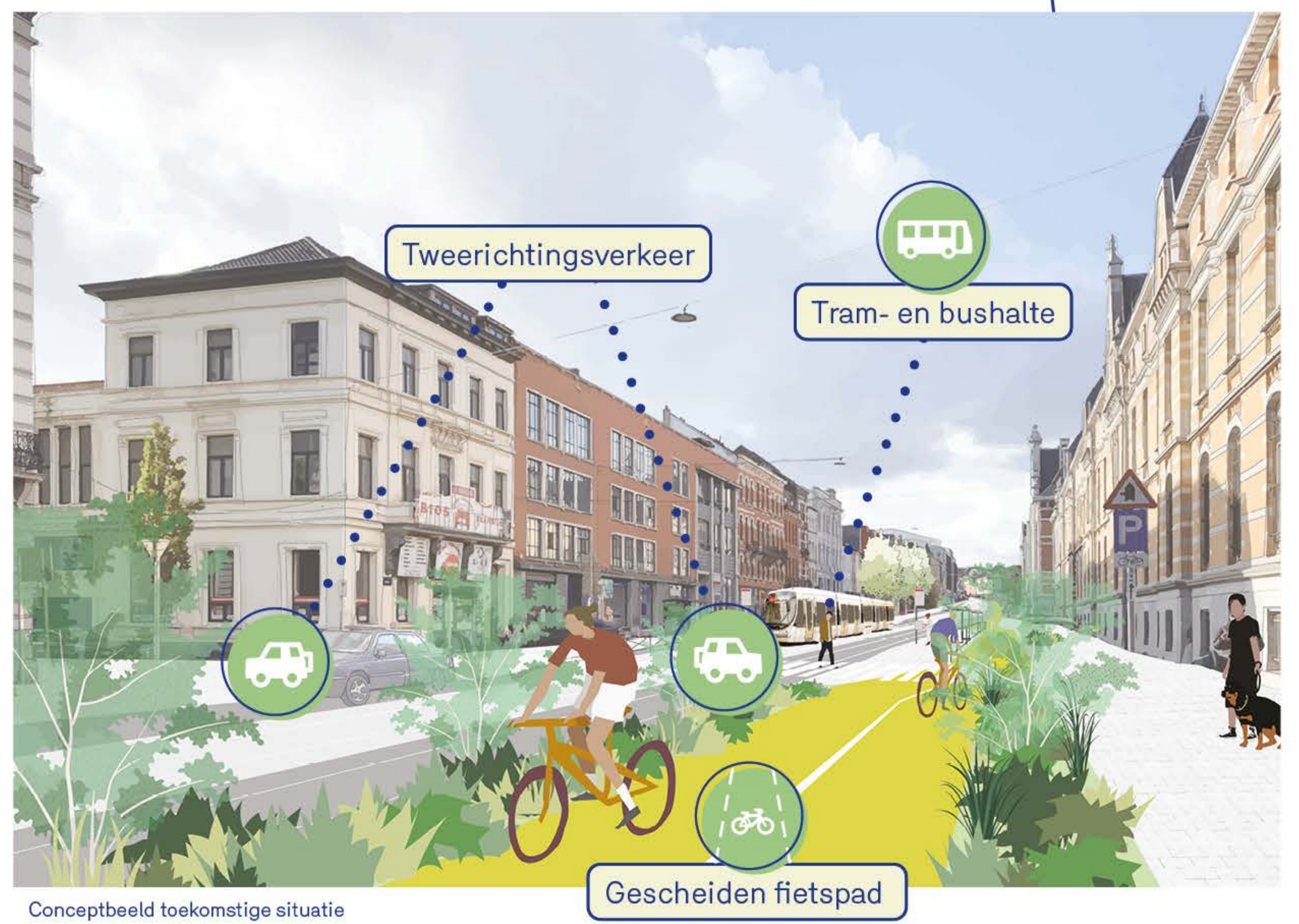
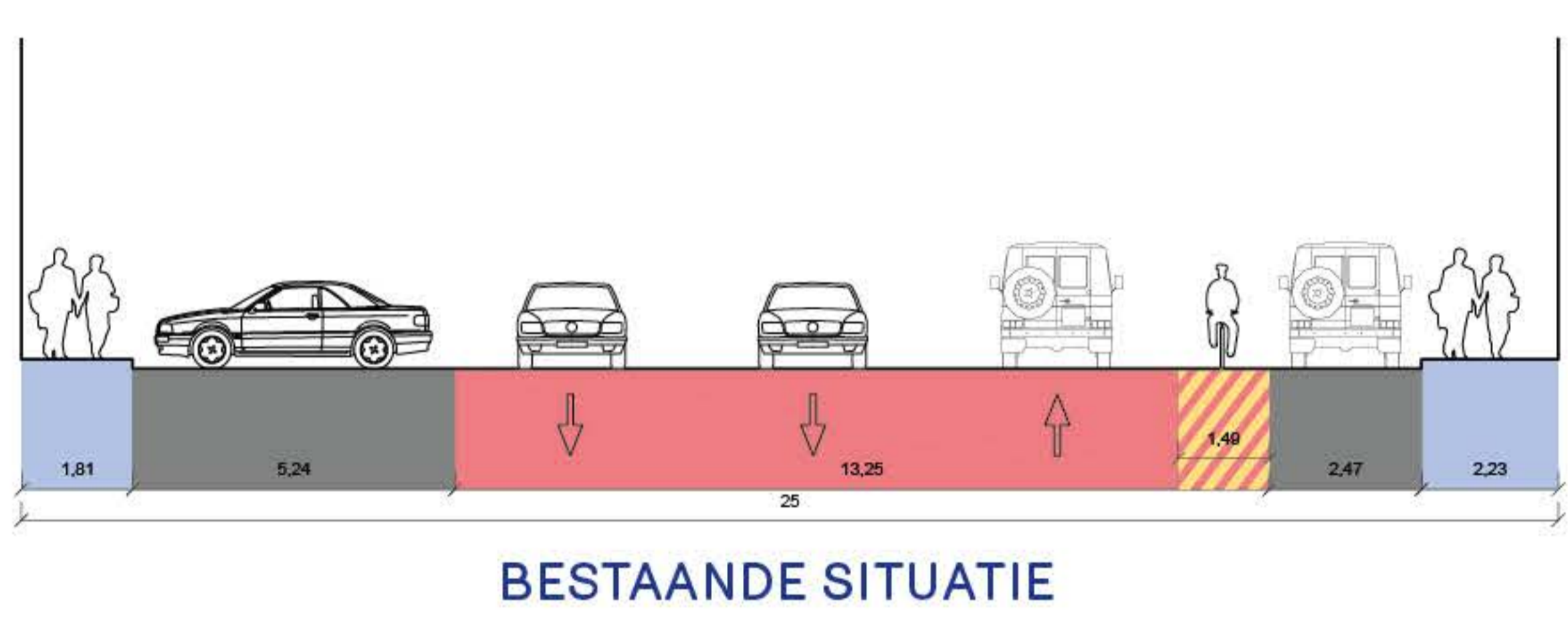
PLANNEN VOOR PICARD 1



ZICHT 1



ZICHT 2



**JOIN
THE MOVE** →

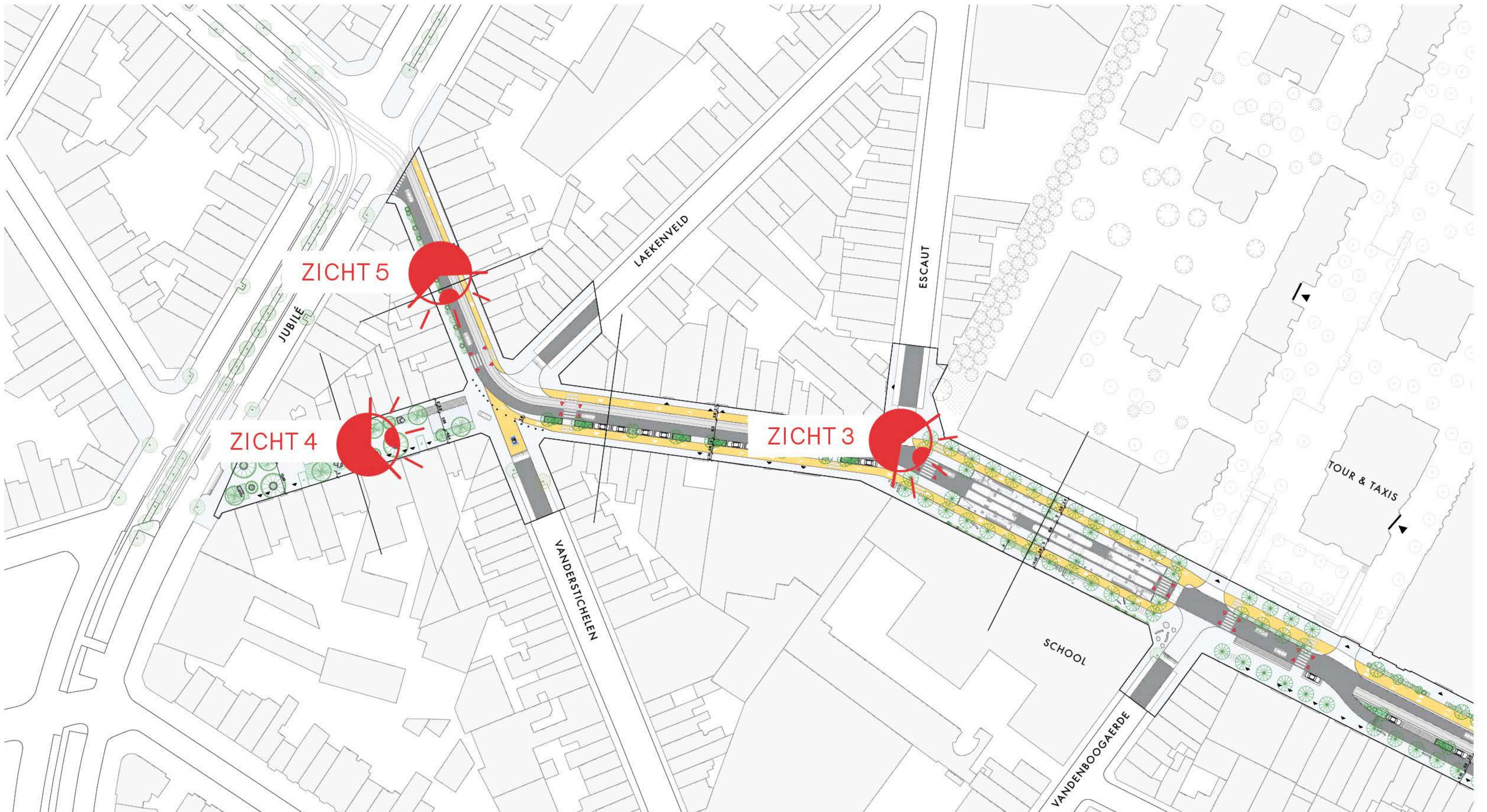
www.mobilite-mobiliteit.brussels
Tel: 0800 94 001



**BRUXELLES MOBILITÉ
BRUSSEL MOBILITEIT**

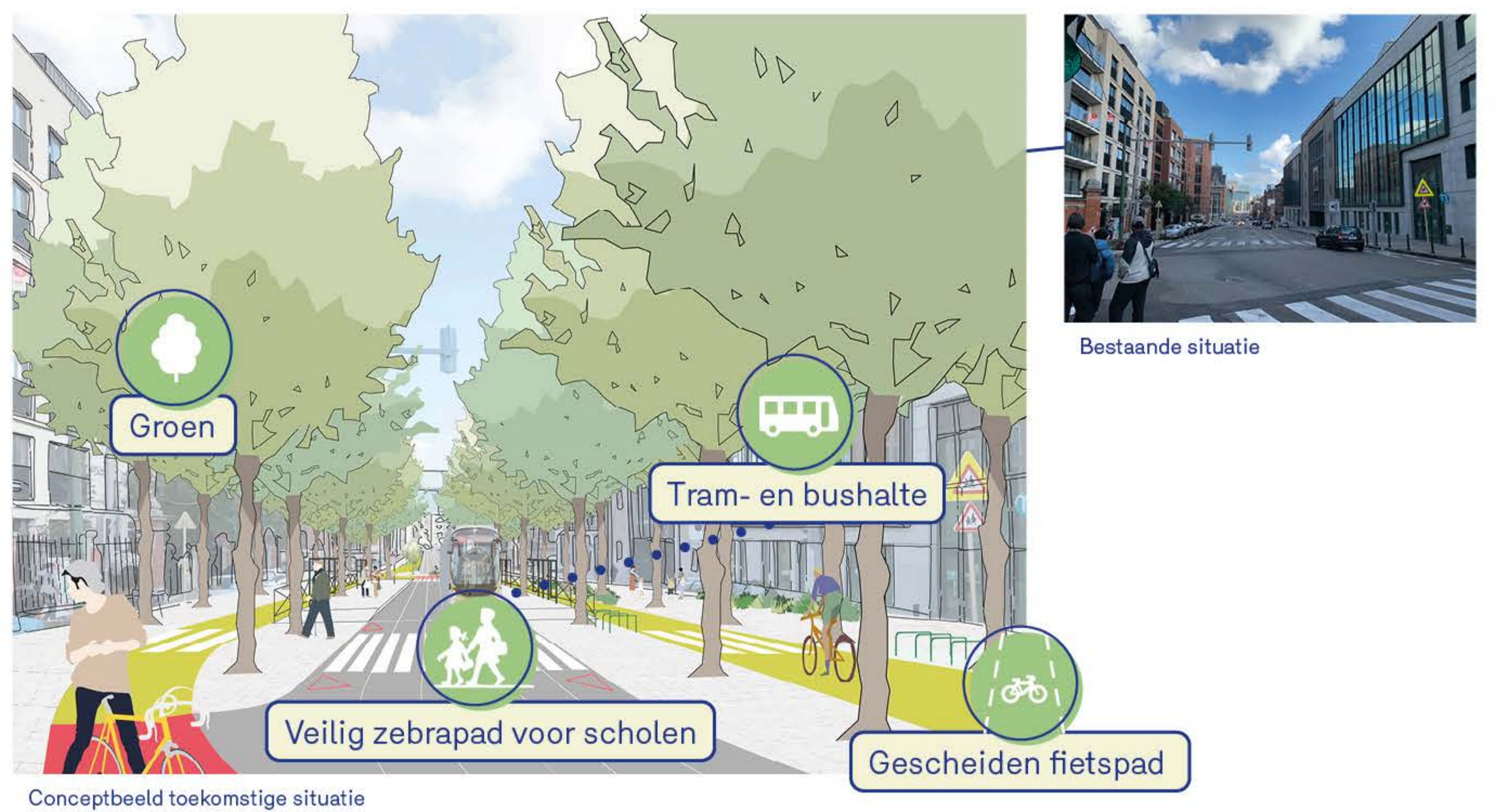
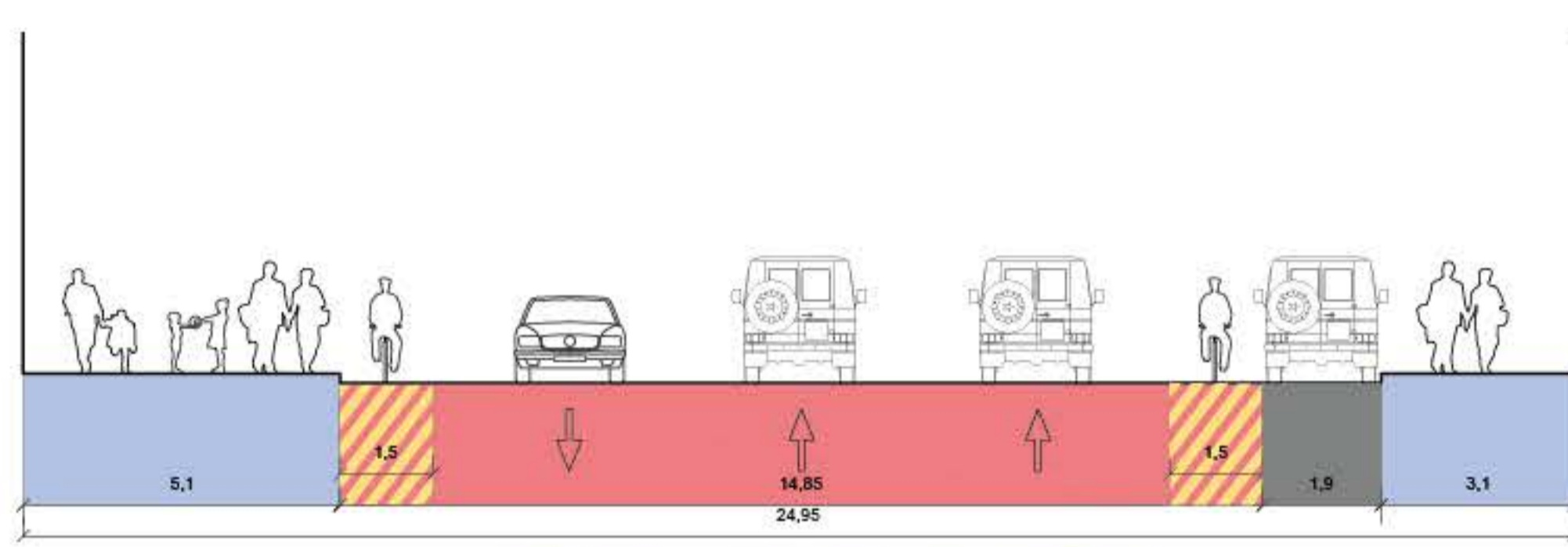
SERVICE PUBLIC RÉGIONAL DE BRUXELLES
GEWESTELIJKE OVERHEIDSDIENST BRUSSEL

PLANNEN VOOR PICARD 2

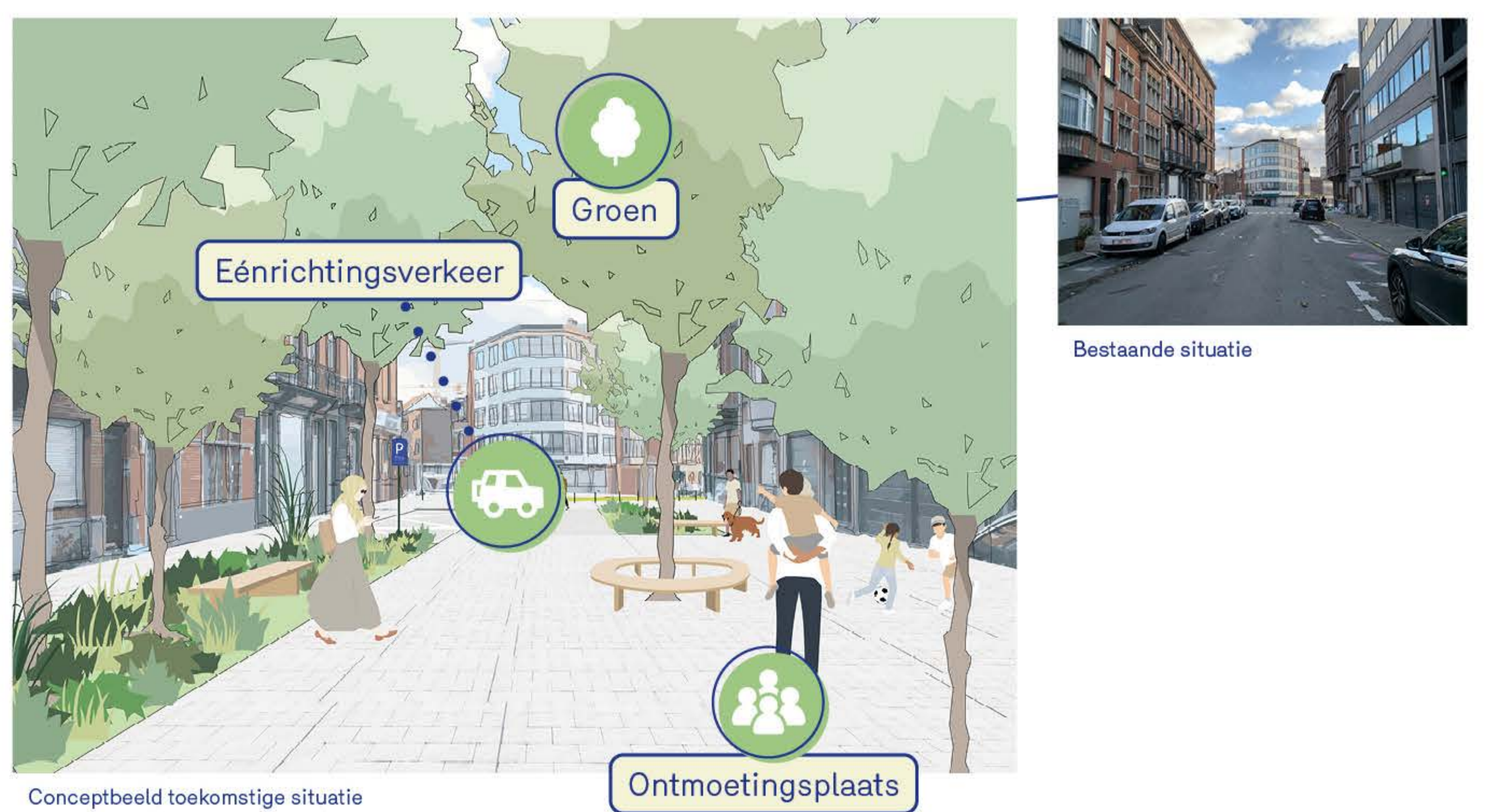
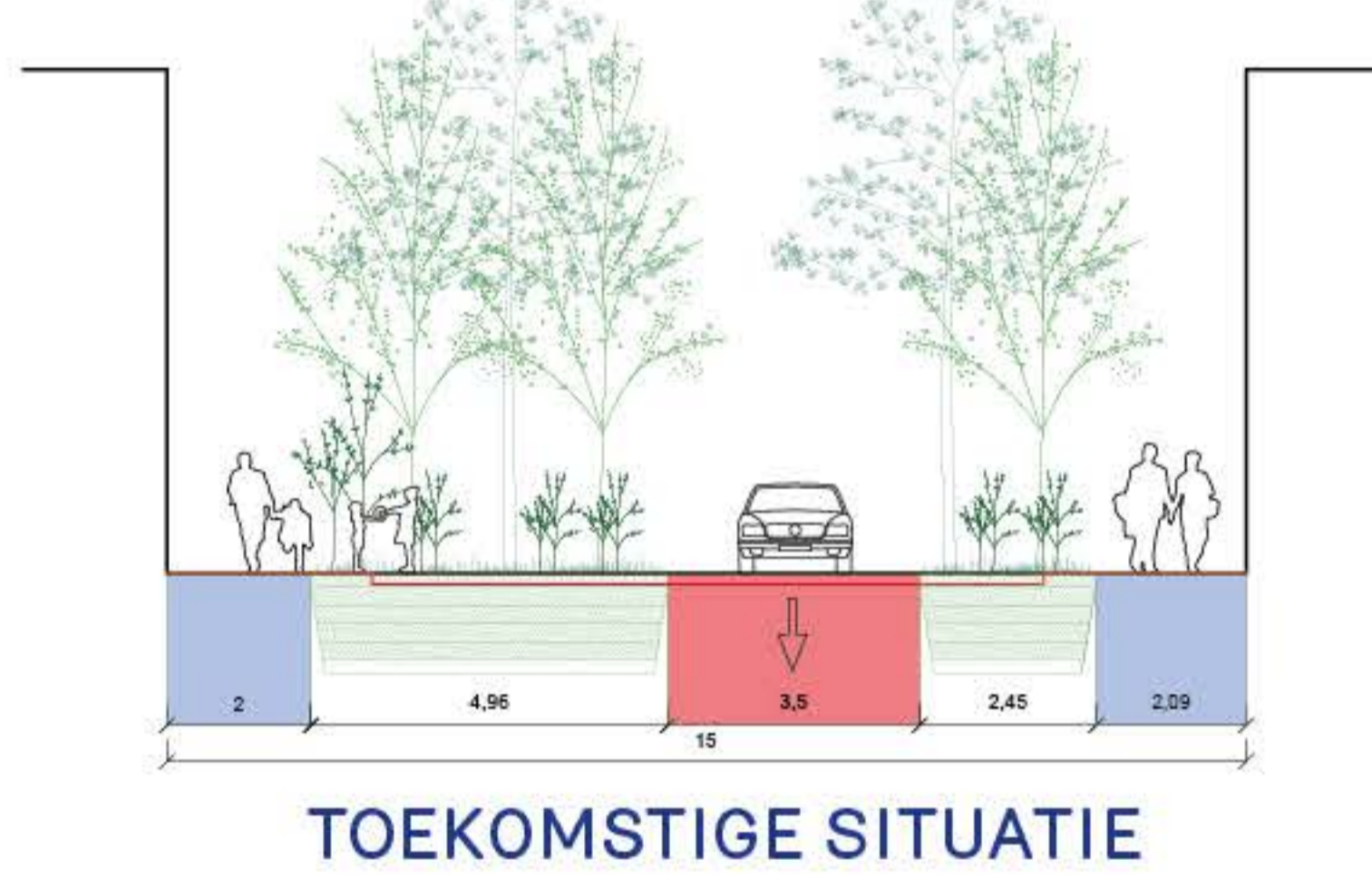
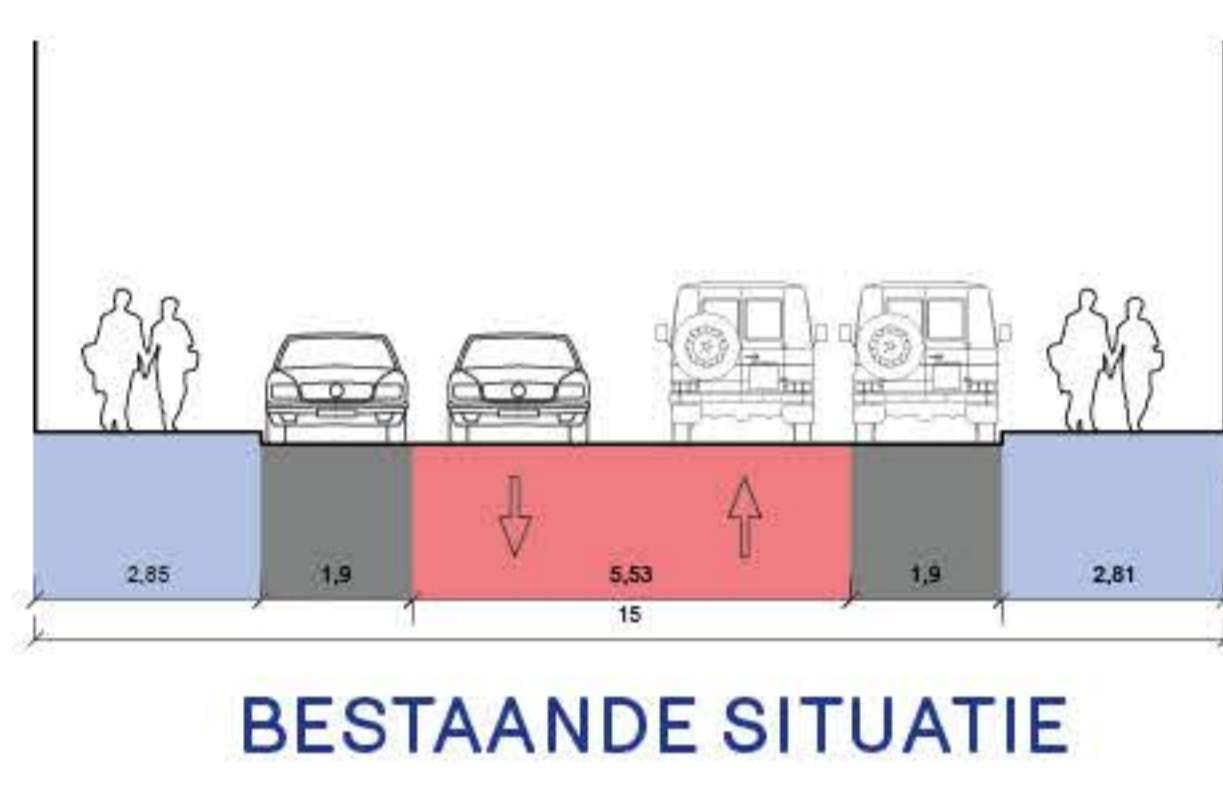


200 100 50 25 0

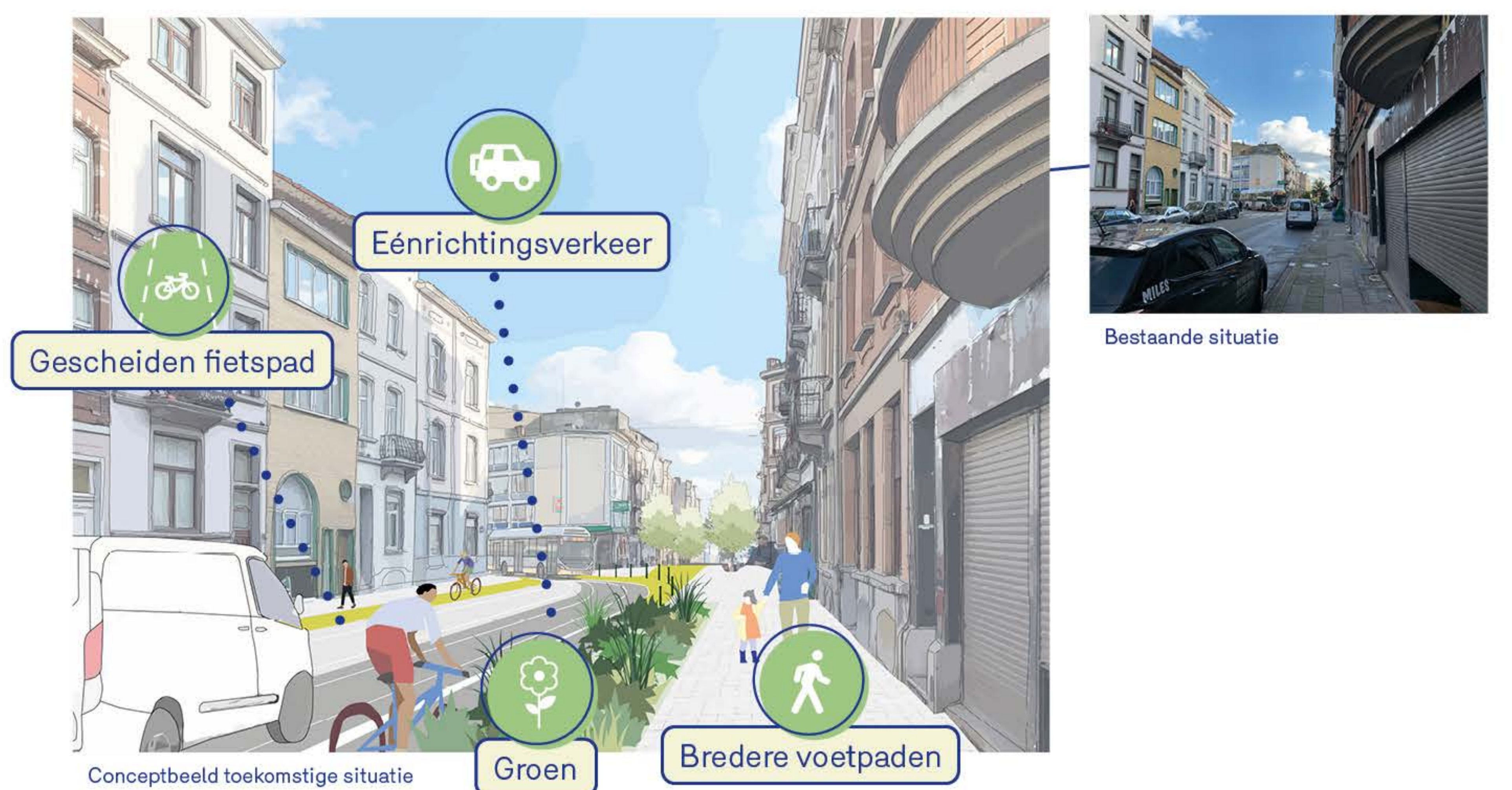
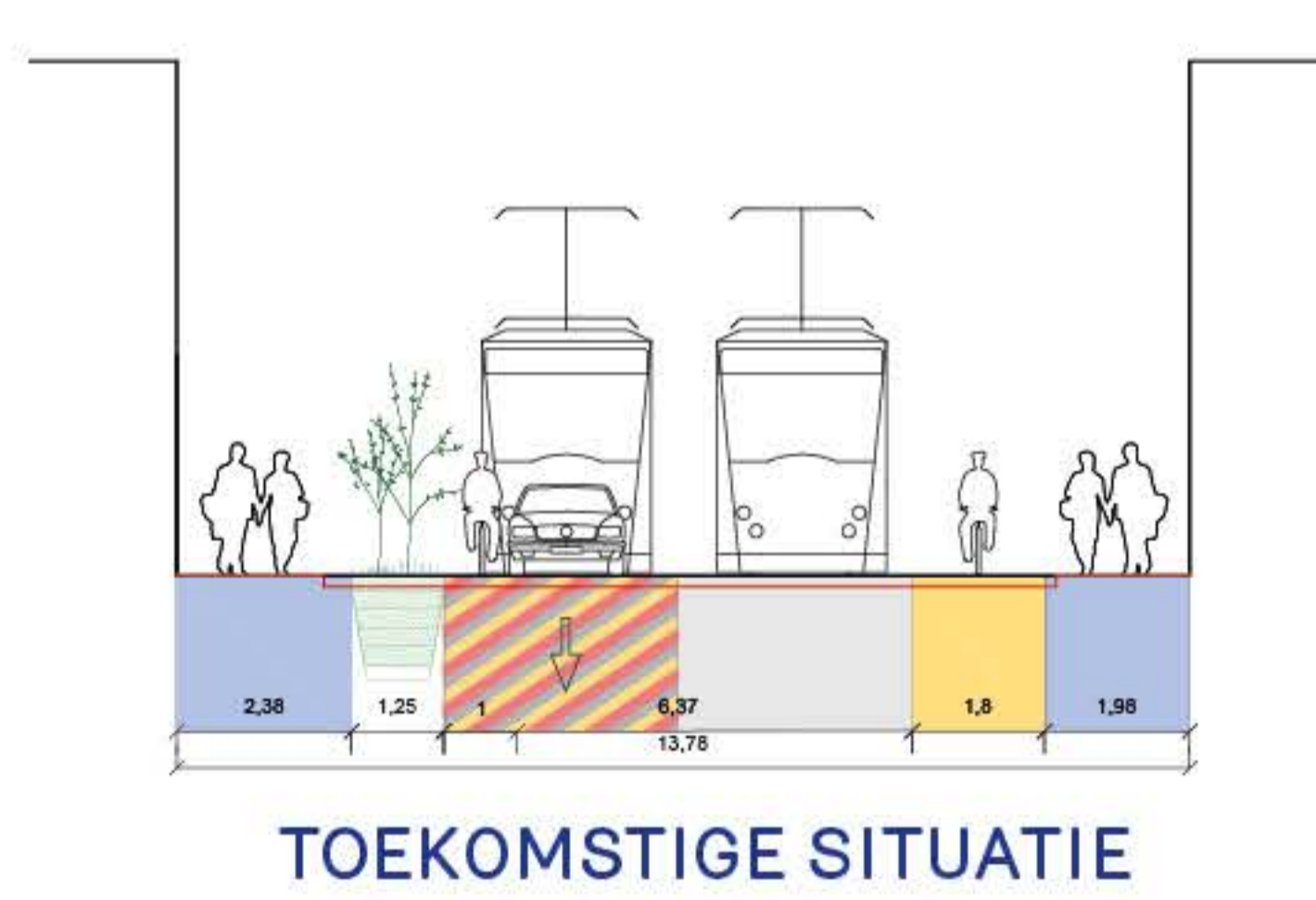
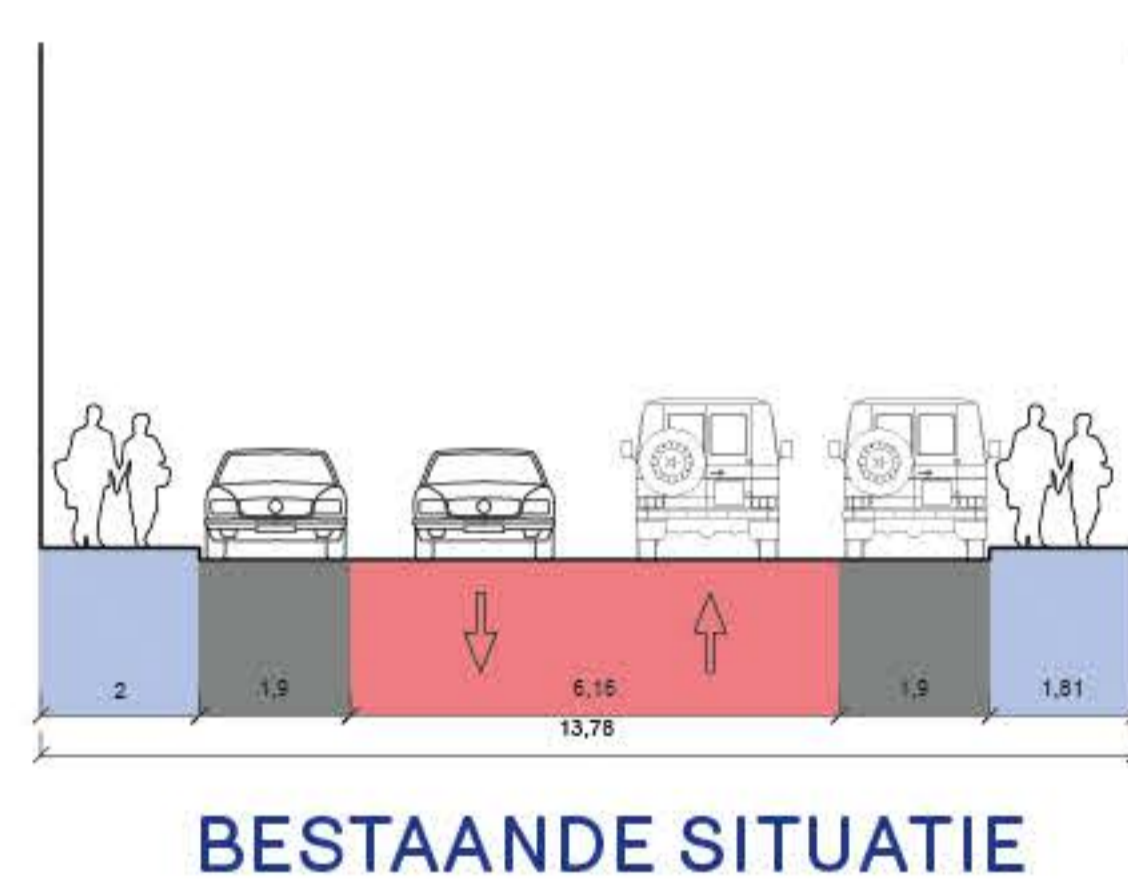
ZICHT 3



ZICHT 4



ZICHT 5



**JOIN
THE MOVE** →

www.mobilite-mobiliteit.brussels
Tel: 0800 94 001



**BRUXELLES MOBILITÉ
BRUSSEL MOBILITEIT**

SERVICE PUBLIC RÉGIONAL DE BRUXELLES
GEWESTELIJKE OVERHEIDSDIENST BRUSSEL

VOLGENDE STAPPEN

Na vandaag wordt het ontwerp verder uitgewerkt met als doel in april 2024 de stedenbouwkundige vergunning aan te vragen. Die vergunning omvat het tramtracé tussen Belgica en het Noordstation, inclusief de herinrichting van de Picard- en Vanderstichelenstraat.



Vragen, suggesties, opmerkingen?

Stuur een bericht naar mobiliteit@gob.brussels of bel naar 0800 94 001.

Op de hoogte blijven

Registreer op de nieuwsbrief via de QR-code.



FASE

MIJLPAAL

ONTWERP

DEFINITIEF ONTWERP
NOVEMBER 2023
> APRIL 2024

STEDENBOUWKUNDIGE
VERGUNNING

AANVRAAG
APRIL 2024

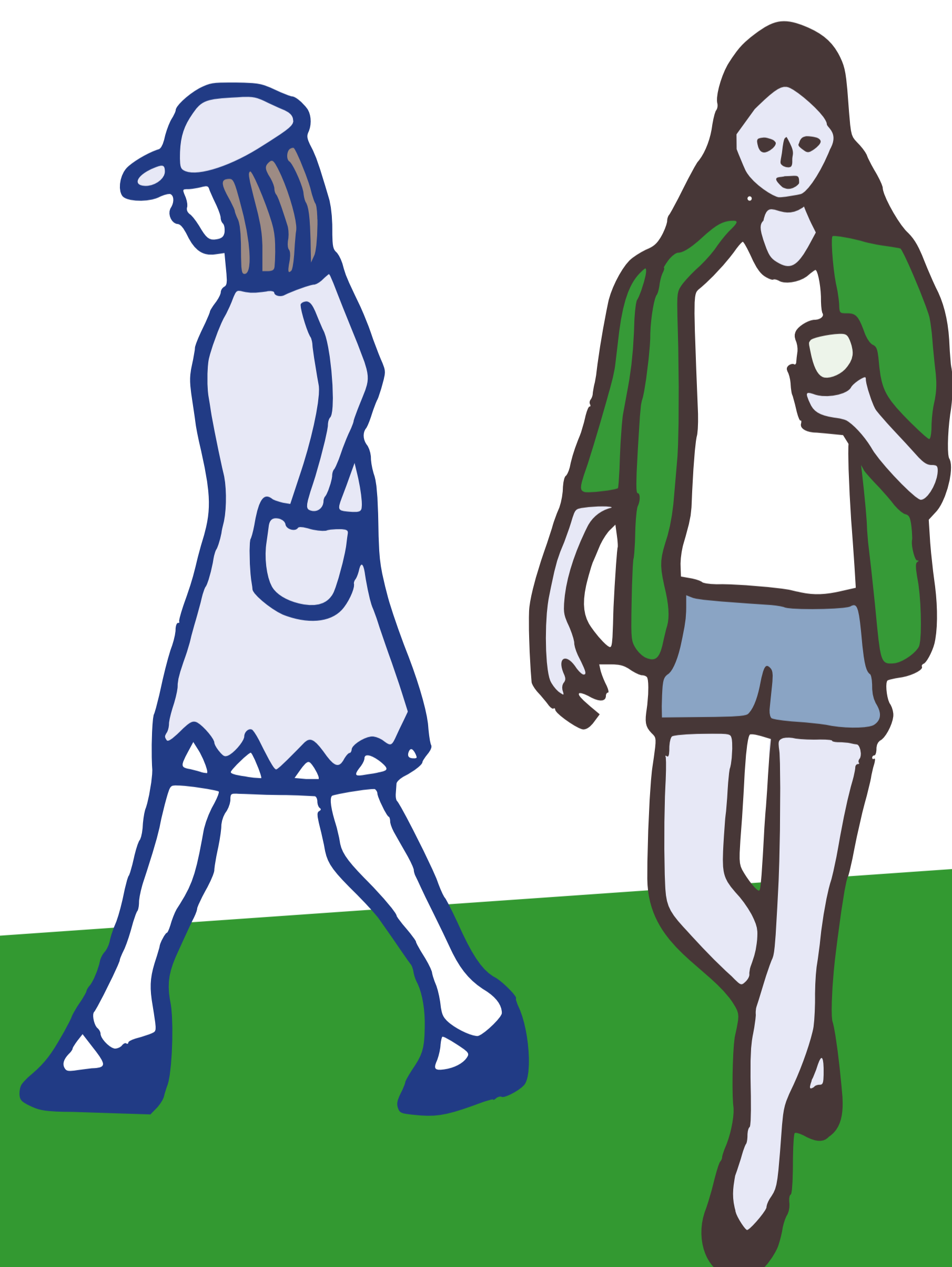
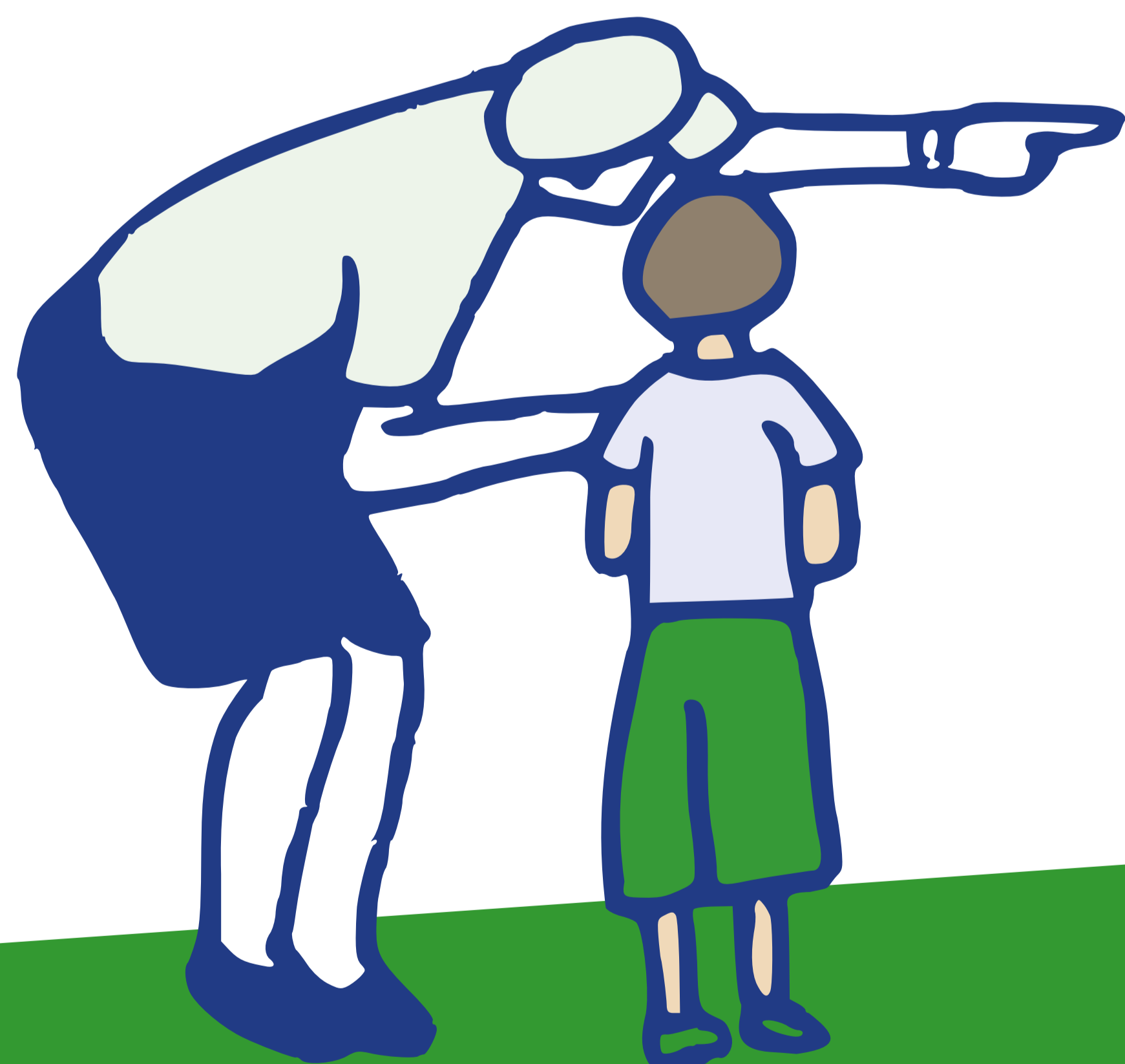
OPENBAAR
ONDERZOEK

AFLEVERING
VERGUNNING

START
WERKEN

VOLLEDIGE TRACÉ BELGICA -
NOORDSTATION: 2026-2029*

*INCLUSIEF 2 JAAR WERKEN VOOR DE HERINRICHTING
PICARD- EN VANDERSTICHELENSTRAAT



JOIN

THE MOVE



www.mobilite-mobiliteit.brussels
Tel: 0800 94 001



BRUXELLES MOBILITÉ
BRUSSEL MOBILITEIT

SERVICE PUBLIC RÉGIONAL DE BRUXELLES
GEWESTELIJKE OVERHEIDSDIENST BRUSSEL