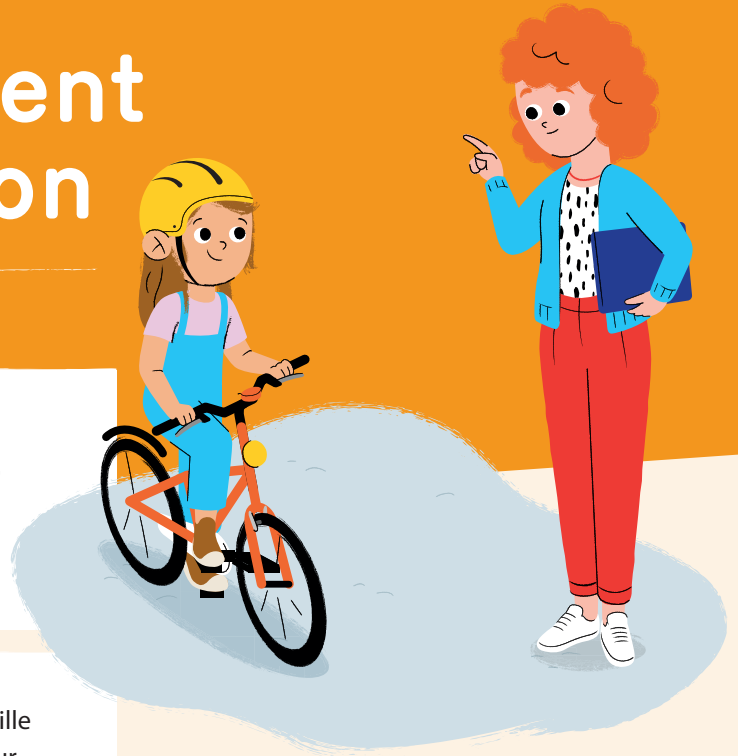


# Badge Cycliste d'Argent Auto-évaluation



## Objectif

Cet exercice permet aux élèves d'exprimer leurs sentiments par rapport au test final du Badge Cycliste d'Argent.

## Matériel

Des crayons de couleur et une feuille d'auto-évaluation (annexe 7b) pour chaque élève.

## Déroulement

Après le test final sur le parcours, donnez à chaque élève une feuille d'auto-évaluation et des crayons de couleur. Demandez-leur de réfléchir à la façon dont ils ont exécuté les exercices sur le parcours du test final. Pour chaque compétence (chaque partie du parcours) ils peuvent se donner une note sur 5 en coloriant les étoiles.

- ★ = je n'ai pas réussi cet exercice
- ★★ = je peux m'améliorer sur cet exercice
- ★★★ = c'était pas mal
- ★★★★ = j'ai bien fait cet exercice
- ★★★★★ = j'ai parfaitement réalisé cet exercice