

Compétence 10

Exercice : « Introduction théorique en classe »

Dossier enseignant·e

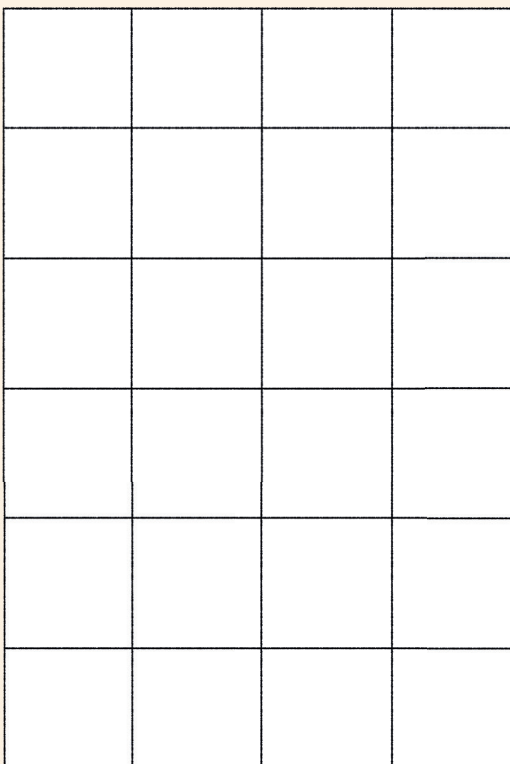
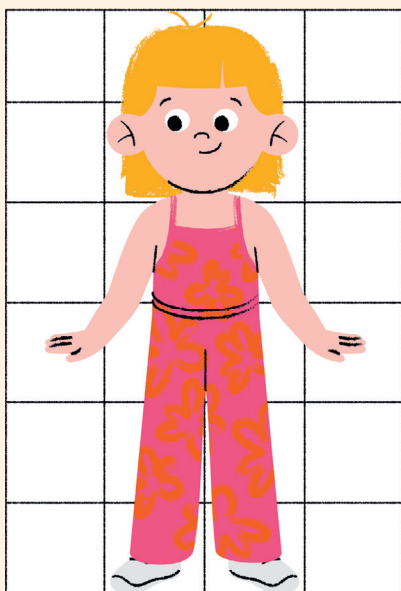
Découvrir les cartes et savoir lire une carte pour se promener

1. Qu'est-ce qu'une carte ?

Définition - Complète la définition avec les mots manquants : *distances, représentation, carte, rapport, monde.*

Une carte est une **représentation** sur papier d'une région plus ou moins grande du **monde** Cette représentation doit être « à l'échelle », ce qui signifie que les **distances** entre différents endroits dans le monde doivent être représentées de la même manière sur toute la **carte** , et que le **rapport** entre la distance réelle et le trait sur la carte est toujours pareil.

Exercice 1 – Reproduis l'image ci-dessous à l'échelle : recopie le personnage de la petite grille dans la grande grille, en respectant les parties de son corps qui se trouvent dans chaque carré de la grille.



Exercice 2 – Dessine un plan de la cour de récréation en respectant l'échelle suivante : 1 centimètre = 5 mètres. Cela signifie que 1 centimètre sur la carte représente 5 mètres réels dans la cour.

Les élèves doivent dessiner un plan de la cour de récréation en respectant l'échelle suivante : 1 centimètre = 5 mètres. Cela signifie que 1 cm sur la carte représente 5 m réels dans la cour.

Expliquez que la cour mesure X mètres de long sur Y mètres de large.

Demandez-leur de ne pas oublier de dessiner le préau, le bâtiment des toilettes...

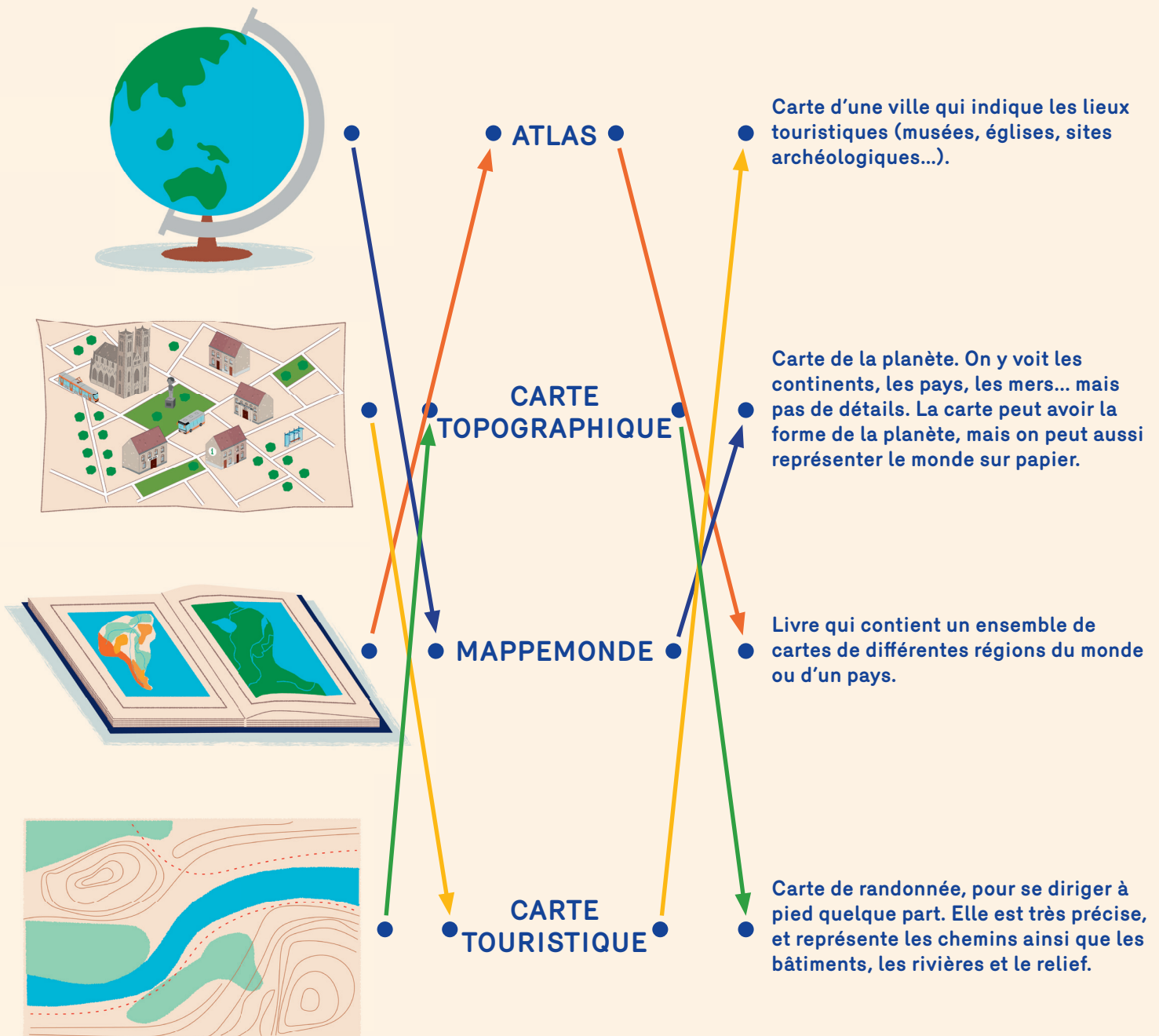
Si votre cour est particulièrement grande et que l'espace ci-dessous est trop petit, n'hésitez-pas à réaliser l'exercice sur une autre page A4 ou à utiliser une autre échelle.

5 m



2. Les différents types de cartes

Exercice 3 – Relie les cartes à leur nom et à leur définition.



Exercice 4 – Penses-tu que toutes ces cartes servent à la même chose ? Quelles cartes sont plus précises ?

Non, toutes les cartes ne servent pas à la même chose.

- Les cartes topographiques sont les plus précises, puisqu'elles permettent de voir des détails très petits comme les bâtiments ou les petits chemins. Elles donnent aussi des informations sur le relief et le dénivelé (c'est-à-dire sur la pente à un endroit de la carte).
- Les mappemondes permettent de situer les pays les uns par rapport aux autres (exercice bonus : repérer la Belgique sur une mappemonde).
- Les atlas donnent des informations sur un pays et ses régions : on peut comparer les provinces de la Belgique, par exemple.
- Les cartes touristiques donnent des informations sur une ville et les lieux à y visiter.

3. Comprendre les éléments de la carte : la légende

Définition - Recherche au dictionnaire la définition de la légende d'une carte. Si tu ne comprends pas un mot de la définition, demande à ton enseignant ce qu'il signifie.

Larousse : Ensemble des conventions (signes, couleurs) qui permettent la compréhension d'une carte, d'un schéma, etc.

Petit Robert : (plans, cartes) Liste explicative de signes conventionnels.

Explique avec tes propres mots ce qu'est une légende.

.....

.....

.....

Exercice 5 – Complète la légende de cette carte.

	= voie ferrée		= église
	= chemins piétonniers		= parcs
	= routes		= musée



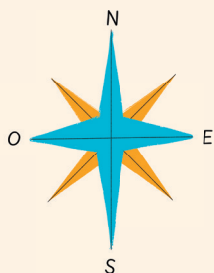
4. Orienter la carte

Définition - Pour savoir dans quelle direction aller, on doit d'abord orienter la carte.

Cela signifie qu'on doit la mettre dans le bon sens : le Nord est toujours représenté en**haut**..... de la carte, et le Sud est donc représenté en**bas**..... de la carte.

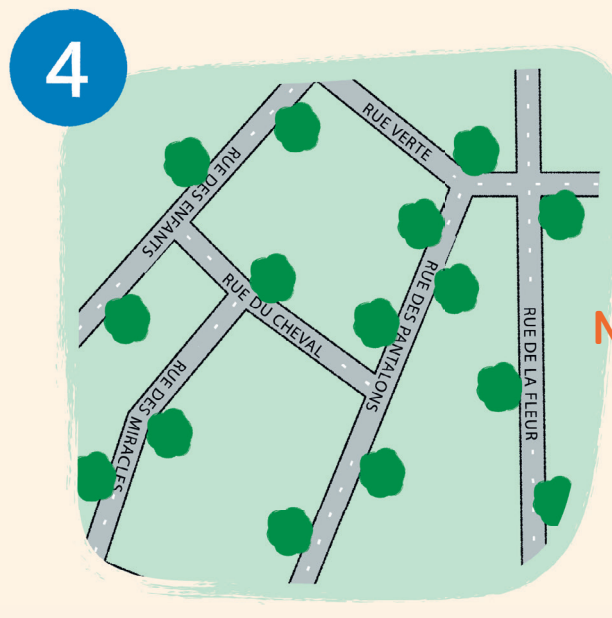
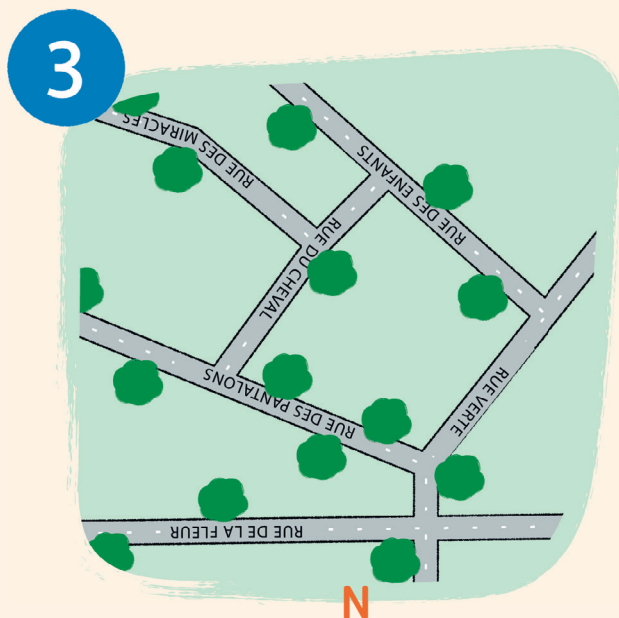
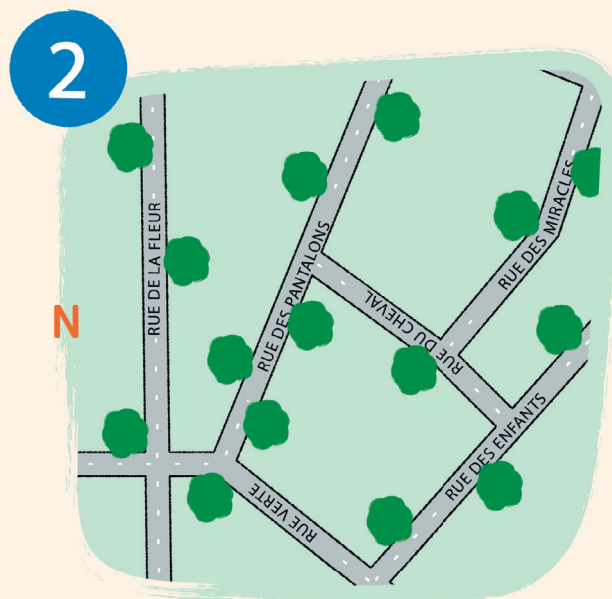
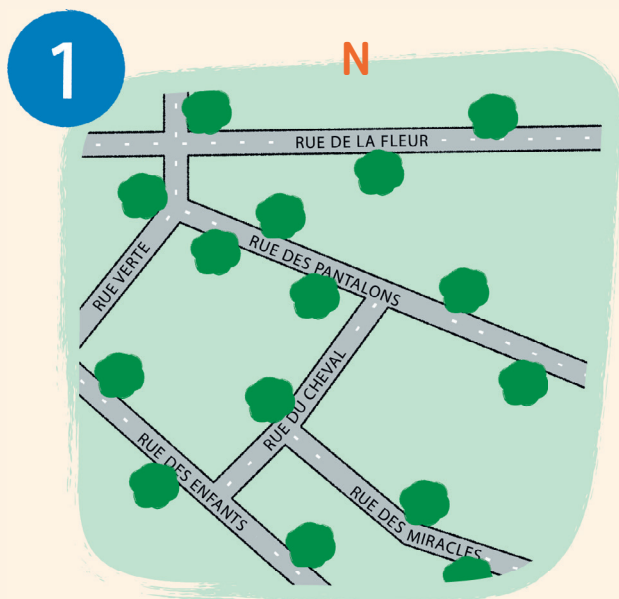
Une rose des vents est parfois dessinée sur les cartes et indique où se situe le nord.

Pour s'orienter sur le terrain, on utilise une boussole. Une boussole est un appareil qui indique toujours le nord avec son aiguille.



Exercice 6 - Où se situe le Nord sur les cartes suivantes ? Indique « N » sur le bon côté de la carte.

Exercice supplémentaire - Oriente une carte avec une boussole. Apportez une carte et une boussole, et proposez à chaque élève d'orienter la carte.

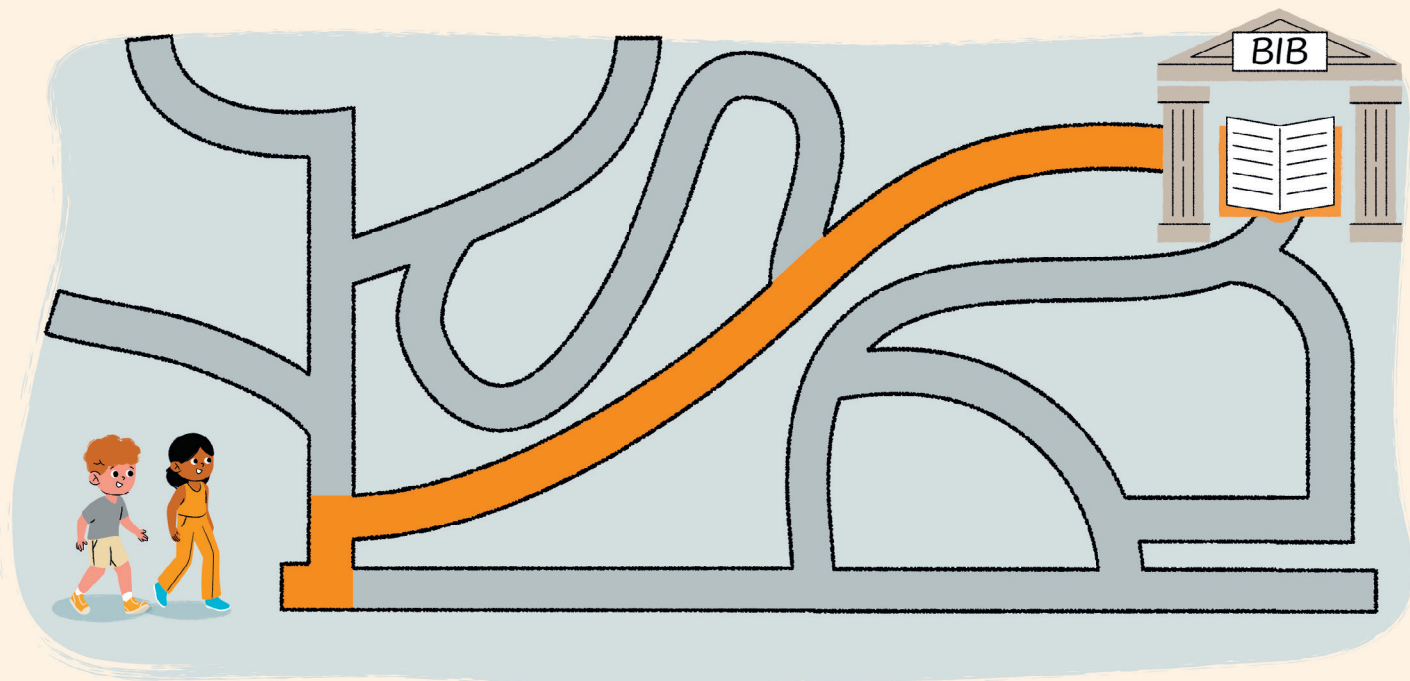


5. Lire la carte

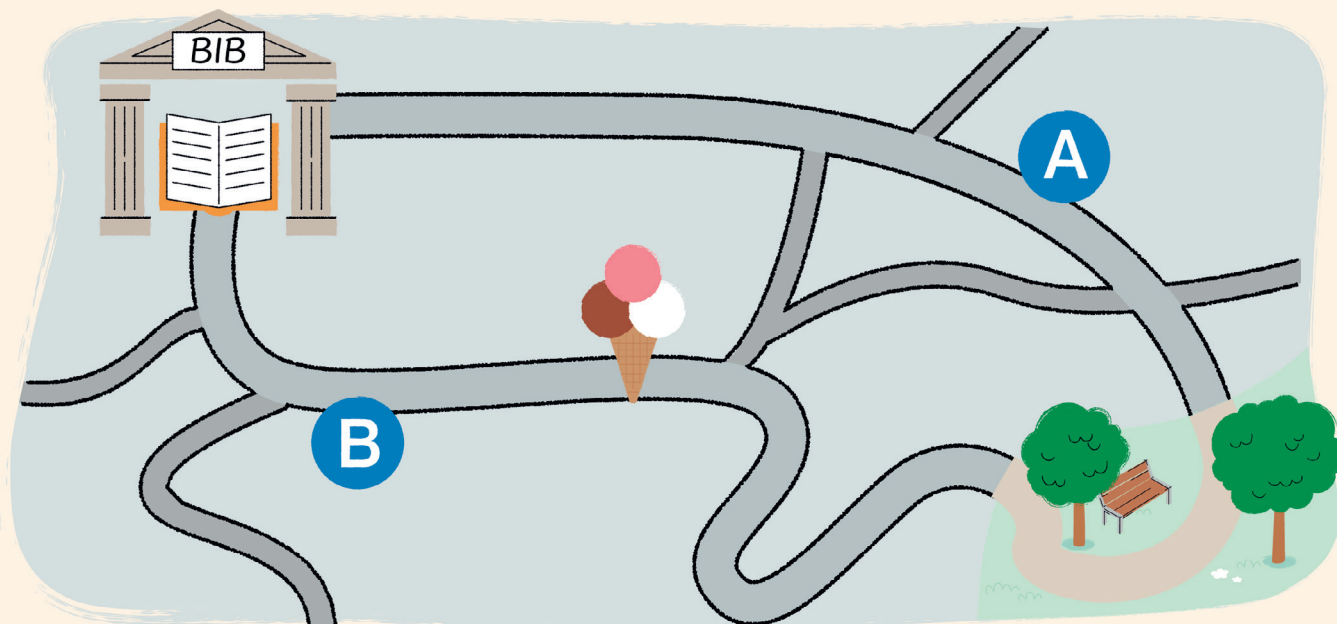
Nous avons appris à orienter la carte et nous savons aussi ce que signifient les symboles qui apparaissent dessus. Nous pouvons donc partir en randonnée.

Exercice 7 - Guide Alix et Paul dans leur périple à travers la ville.

Alix et Paul veulent se rendre à la bibliothèque. Dessine le chemin le plus court.



Alix et Paul ne sont pas d'accord sur le trajet à suivre entre la bibliothèque et le parc. Alix prend le trajet A, Paul prend le trajet B. Quel trajet te semble le meilleur ? Pourquoi ?



De cette manière, les élèves s'exercent à analyser la carte et à choisir un trajet selon ce qu'ils y voient. Les deux trajets mènent de la bibliothèque au parc. Le trajet A est plus court. Le trajet B passe devant le glacier (et est donc plus chouette). Les élèves peuvent choisir le trajet qu'ils préfèrent, les deux étant corrects.