

Compétence 8

Exercice

« Comprendre les aspects essentiels de la mobilité urbaine »

Prénom :

Classe :

Date :

La sécurité routière

Sais-tu ce que « sécurité routière » signifie ? Explique-le avec tes propres mots.

.....

.....

.....

.....

.....

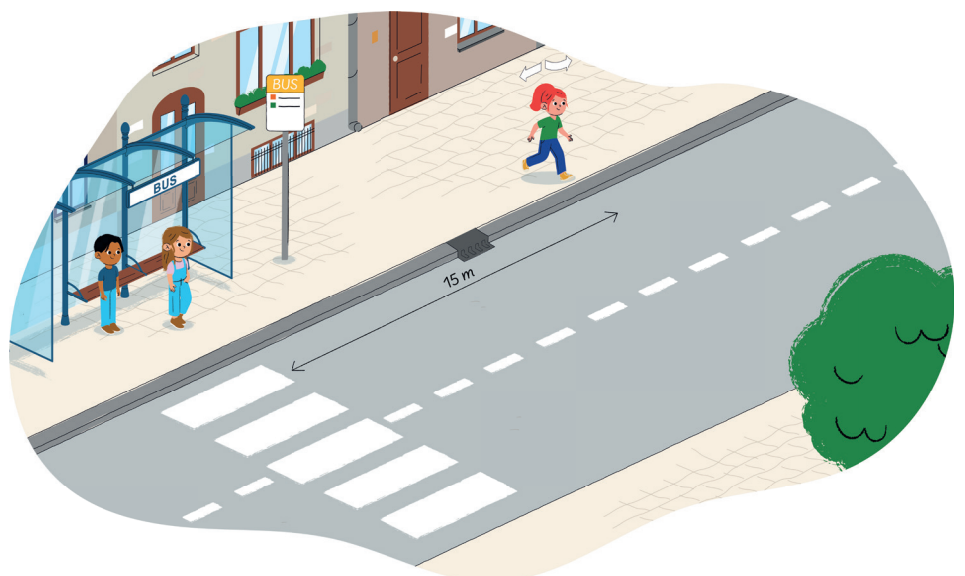
1. Connais-tu les règles de sécurité routière ?

Nous allons voir si tu as de bonnes connaissances en sécurité routière.
Réponds à ce quiz de dix questions.

Question 1

Tu veux traverser la route et tu vois un passage pour piétons plus loin dans la rue. Dois-tu aller jusqu'au passage pour piétons pour traverser ou peux-tu traverser où tu es ?

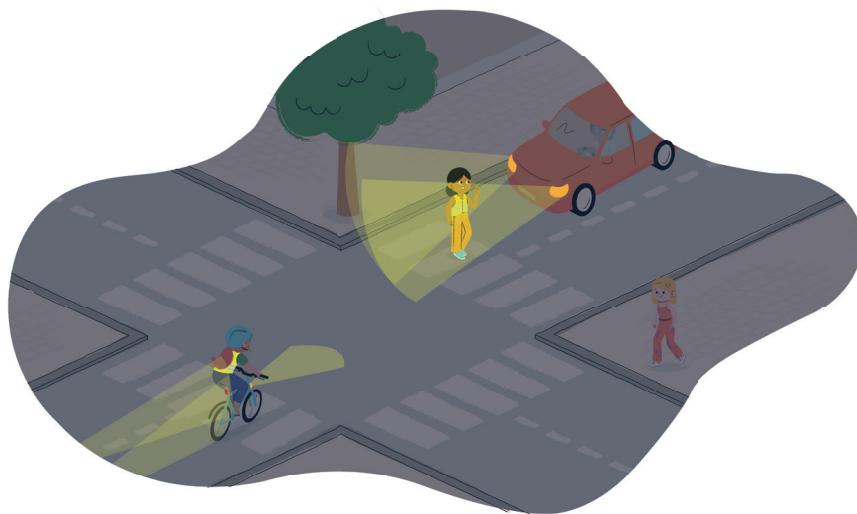
- A. Je peux traverser où je suis.
- B. Je dois traverser sur le passage pour piétons car il se trouve à moins de 20 mètres.



Question 2

Quand il fait sombre et la nuit, qu'est-ce qui te rend plus visible dans la circulation ?

- A. Un vêtement fluo.
- B. Un vêtement avec des bandes grises réfléchissantes.



Question 3

Tu traverses sur un passage pour piétons au feu vert MAIS une voiture tourne vers toi car son feu est vert aussi. Que dois-tu faire ?

- A. Je traverse mais je m'assure que le conducteur m'a bien vu et s'arrête pour me laisser passer (contact visuel, petit signe de la main...).
- B. Je traverse sans regarder car le conducteur doit me laisser la priorité.



Question 4

Sur cette image, la cycliste peut-elle continuer de rouler au feu rouge ?

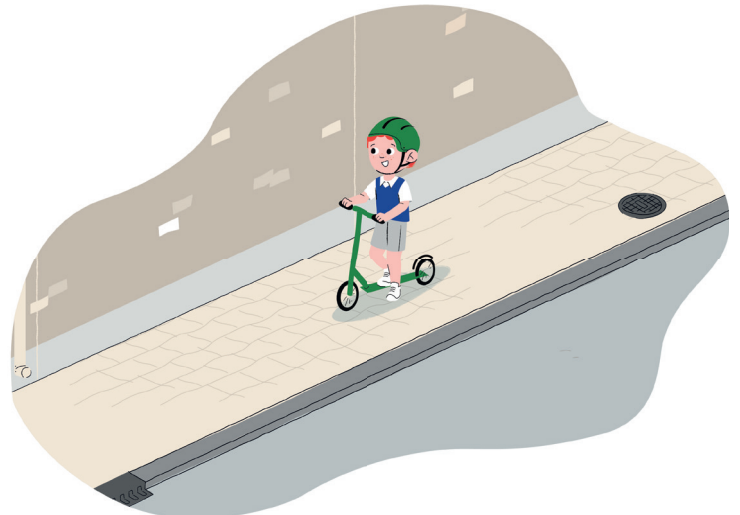
- A. La cycliste doit s'arrêter au feu rouge.
- B. La cycliste peut tourner à droite même si le feu est rouge, comme l'indique le panneau, en cédant la priorité aux usagers du carrefour.



Question 5

Peut-on rouler à trottinette sur le trottoir ?

- A. Oui, on peut rouler à trottinette où on veut.
- B. Si on roule au pas sur une trottinette (à la vitesse des piétons), on peut rester sur le trottoir. Si on roule plus vite, on doit aller sur la piste cyclable.



Question 6

Pourquoi le tram a-t-il toujours la priorité, même sur les piétons ?

- A. Parce qu'il ne peut pas dévier de sa trajectoire à cause des rails et qu'il met du temps à freiner.
- B. Parce qu'il doit respecter son horaire.



Question 7

Que signifie ce panneau de circulation ?

- A. Passage interdit aux piétons : vous ne pouvez pas marcher à cet endroit.
- B. Passage dangereux pour les piétons : soyez prudents.



Question 8

Que signifie ce panneau ?

- A. Les piétons doivent marcher à droite et les cyclistes doivent rouler à gauche.
- B. Les cyclistes et les piétons peuvent utiliser le même trottoir en circulant où ils veulent.



Question 9

Les cyclistes peuvent-ils circuler sur le trottoir ?

- A. Non, jamais.
- B. Oui, mais seulement si le cycliste a moins de 10 ans.



Question 10

Que sont les angles morts pour un conducteur ?

- A. Les zones autour du véhicule où le conducteur voit le mieux les piétons.
- B. Les zones autour du véhicule où le conducteur ne voit pas les piétons.



2. Sais-tu reconnaître une situation risquée et t'y adapter ?

Dans la rue, on rencontre parfois des situations risquées. As-tu déjà rencontré une situation risquée pendant que tu marchais ? Décris la situation.

Dans la situation que tu viens de décrire, quel est le comportement prudent à adopter (par toi et/ou par l'autre usager de la route) ?

Faisons un exercice de groupe !

Avec ton groupe, réfléchis aux situations qui te sont montrées ci-dessous. Quel est le risque potentiel ? Quel est le bon comportement à adopter pour éviter le risque ?

Situation 1

Le risque potentiel :

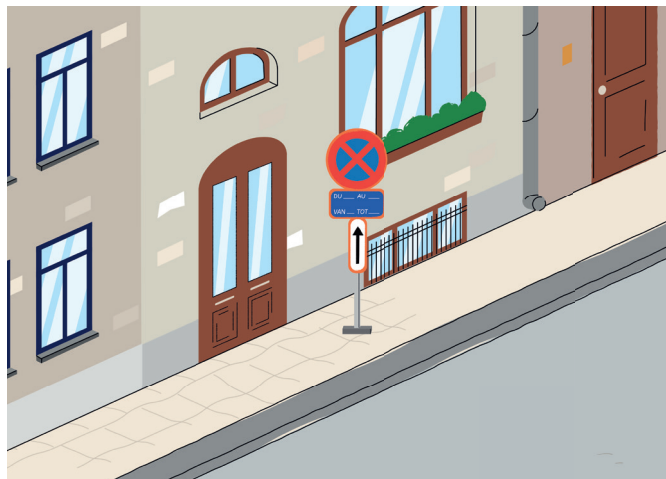
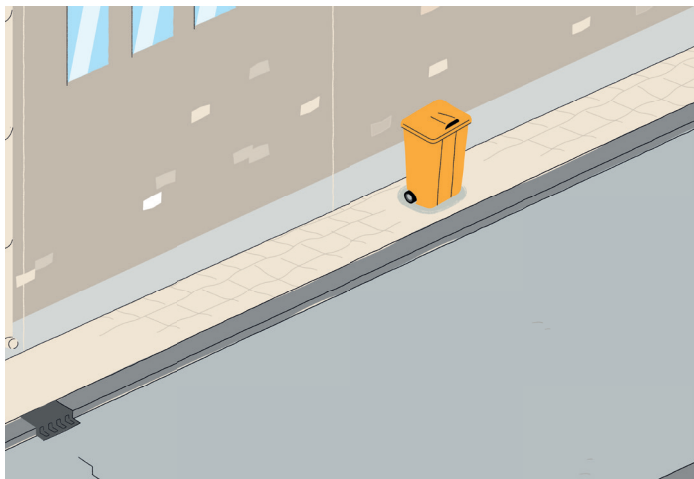
Le comportement pour être en sécurité :



Situation 2

Le risque potentiel :

Le comportement pour être en sécurité :



Situation 3

Le risque potentiel :

Le comportement pour être en sécurité :



Situation 4

Le risque potentiel :

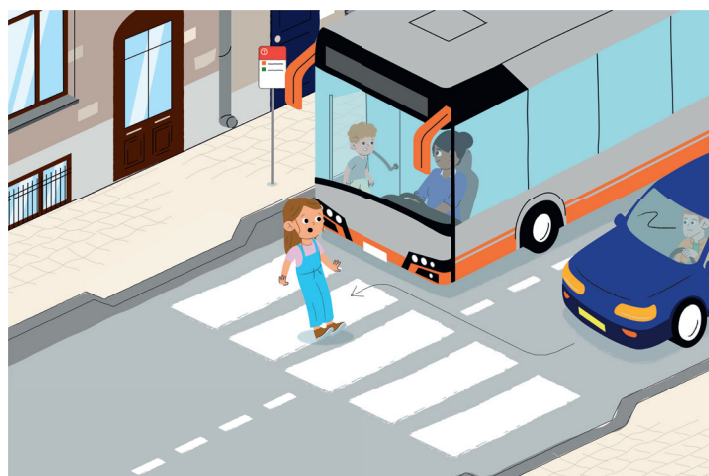
Le comportement pour être en sécurité :



Situation 5

Le risque potentiel :

Le comportement pour être en sécurité :



Situation 6

Le risque potentiel :

Le comportement pour être en sécurité :



Situation 7

Le risque potentiel :

Le comportement pour être en sécurité :

