

Vaardigheid 10

Oefening

'Theoretische inleiding in de klas'

Voornaam:

Klas:

Datum:

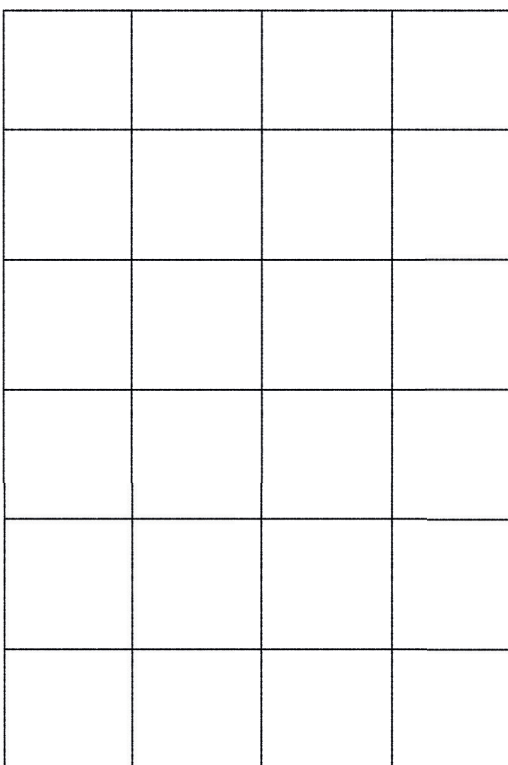
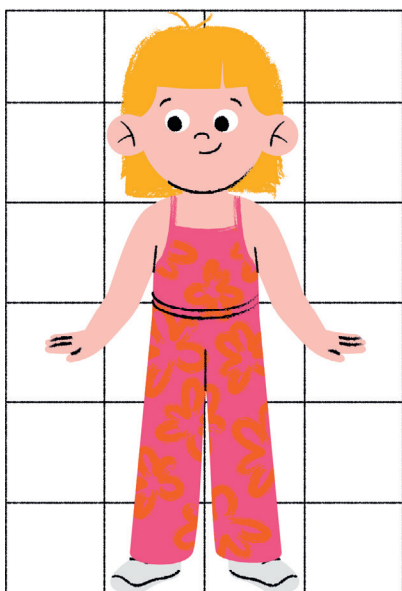
Kaarten ontdekken en een kaart kunnen lezen om op stap te gaan

1. Wat is een kaart?

Definitie – Vul de definitie aan met de ontbrekende woorden: *afstanden, voorstelling, kaart, wereld, verhouding.*

Een kaart is een op papier van een bepaald gedeelte van de Deze voorstelling moet 'op schaal' zijn, wat betekent dat de tussen verschillende plaatsen op de wereld op dezelfde manier voorgesteld moeten zijn op de hele, en dat de tussen de werkelijke afstand en de afstand op de kaart altijd dezelfde is.

Oefening 1 – Teken onderstaande afbeelding over op schaal: neem het figuurtje van het kleine raster over in het grote raster, en zorg dat elk lichaamsdeel in het juiste vakje wordt overgenomen.



Oefening 2 – Teken een kaart van de speelplaats op volgende schaal: 1 centimeter = 5 meter.
Dat wil zeggen dat 1 centimeter op de kaart in het echt 5 meter van de speelplaats voorstelt.



5 m

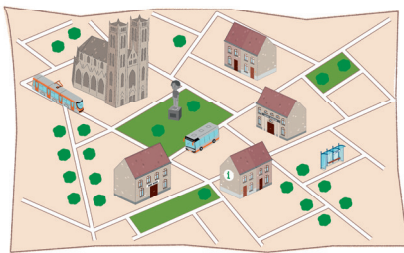
2. De verschillende soorten kaarten

Oefening 3 – Verbind elke afbeelding met de juiste naam en definitie.



● ATLAS ●

- Kaart van een stad waarop de toeristische plekken zijn aangeduid (musea, kerken, archeologische sites ...).



● TOPOGRAFISCHE
KAART ●

- Kaart van de planeet. Je kan er de verschillende continenten op zien, de landen, de zeeën ... maar weinig details. De kaart kan de vorm van de planeet hebben, maar ze kan ook op papier worden voorgesteld.



● WERELDKAART ●

- Boek met kaarten van verschillende regio's en/of landen.



● TOERISTISCHE
KAART ●

- Wandelkaart, die je gebruikt om ergens te voet naartoe te gaan. Deze kaart is heel gedetailleerd, ze geeft de wegen weer, maar ook gebouwen, rivieren en hoogteverschillen.

Oefening 4 – Worden al deze kaarten gebruikt voor hetzelfde doel? Welke kaarten zijn het meest gedetailleerd?

3. De verschillende elementen van de kaart begrijpen: de legenda

Definitie - Zoek in een woordenboek de definitie op van de legenda van een kaart. Als je een woord uit de definitie niet begrijpt, vraag dan hulp aan je leerkracht.

Leg in je eigen woorden uit wat een legenda is:

Oefening 5 – Vul de legenda van deze kaart aan.

 = _____	 = _____
 = _____	 = _____
 = _____	 = _____



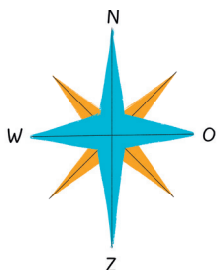
4. Een kaart oriënteren

Definitie - Om te weten in welke richting we moeten gaan, moeten we eerst de kaart oriënteren.

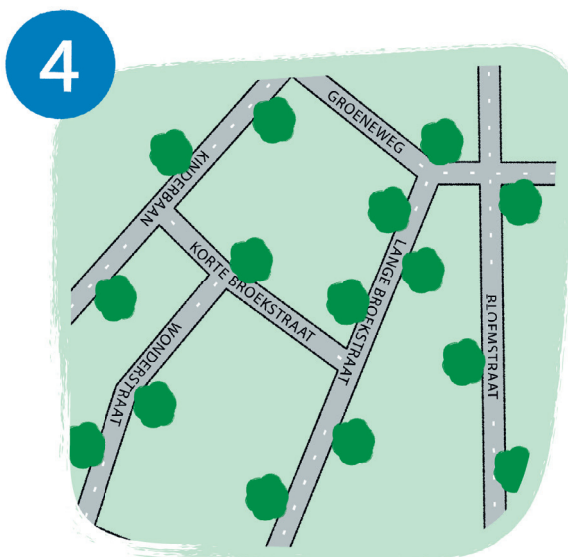
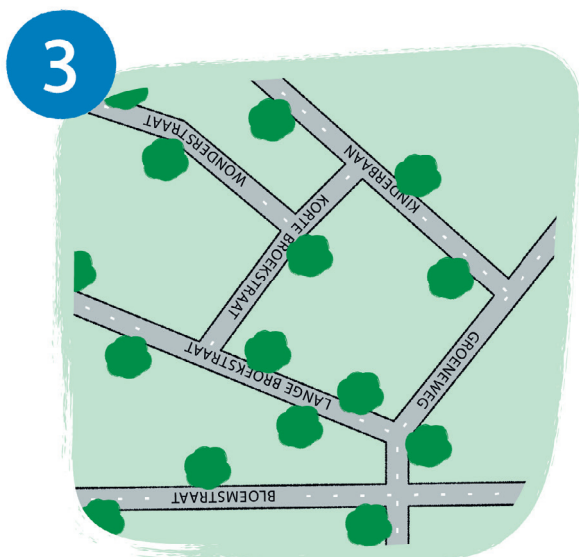
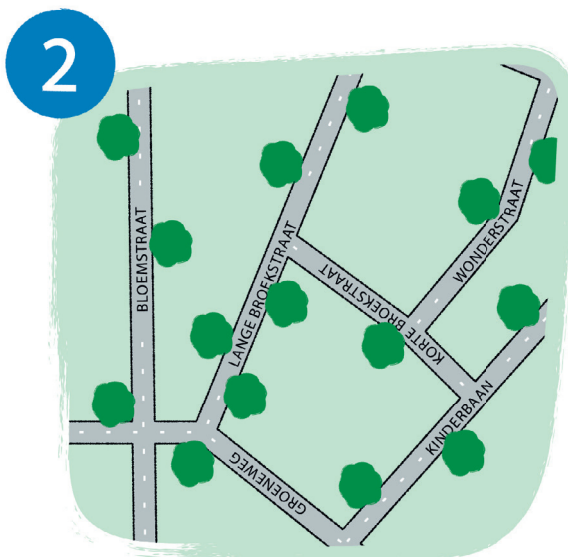
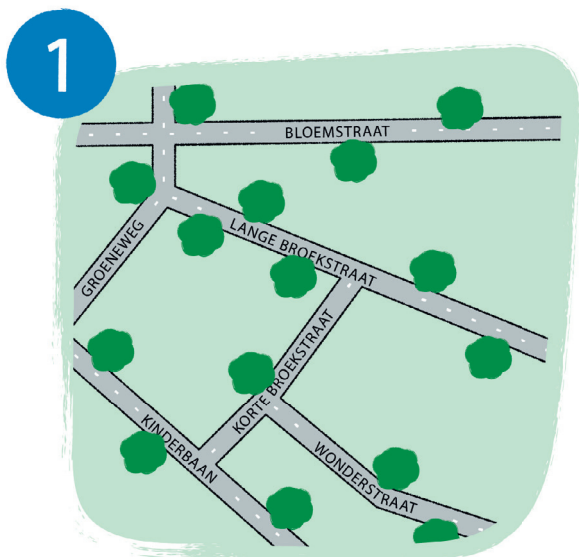
Dit betekent dat we de kaart in de juiste richting moeten leggen: het noorden wordt altijd weergegeven de kaart, en het zuiden wordt dus weergegeven de kaart.

Soms wordt op een kaart een windroos getekend. Deze geeft aan waar het noorden is.

Om je te oriënteren gebruik je een kompas. De naald van een kompas wijst altijd naar het noorden.



Oefening 6 – Waar bevindt zich het noorden op deze kaarten? Zet 'N' aan de juiste kant van de kaart.

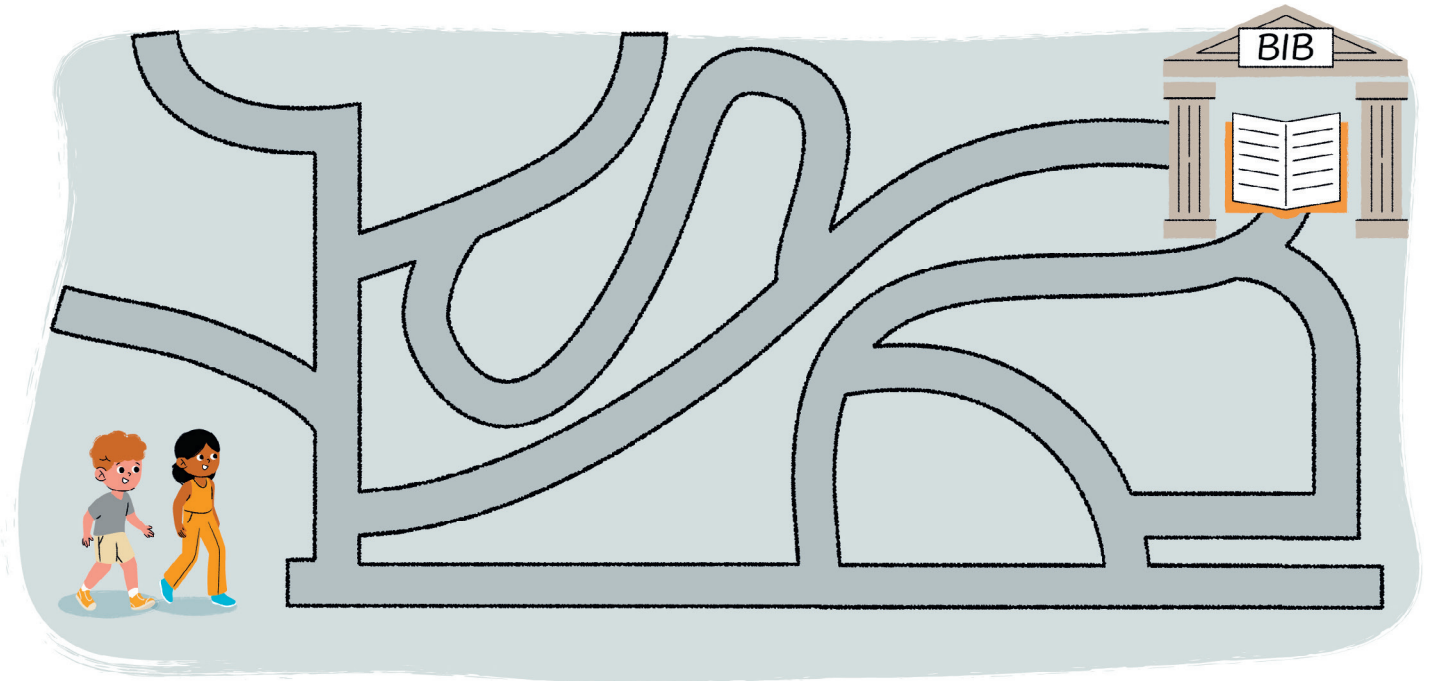


5. De kaart lezen

We hebben een kaart leren oriënteren, en we weten nu wat de symbolen betekenen die op een kaart staan. We kunnen dus op wandeltocht vertrekken.

Oefening 7 - Begeleid Alix en Paul op hun reis door de stad.

Alix en Paul willen naar de bibliotheek gaan. Teken de kortste weg.



Alix en Paul zijn het niet eens over de weg die ze willen nemen tussen de bibliotheek en het park. Alix neemt route A, Paul neemt route B. Welke route is volgens jou de beste? Waarom?

