

Vaardigheid 10

Oefening 'Theoretische inleiding in de klas' Verbeterfiche voor de leerkracht

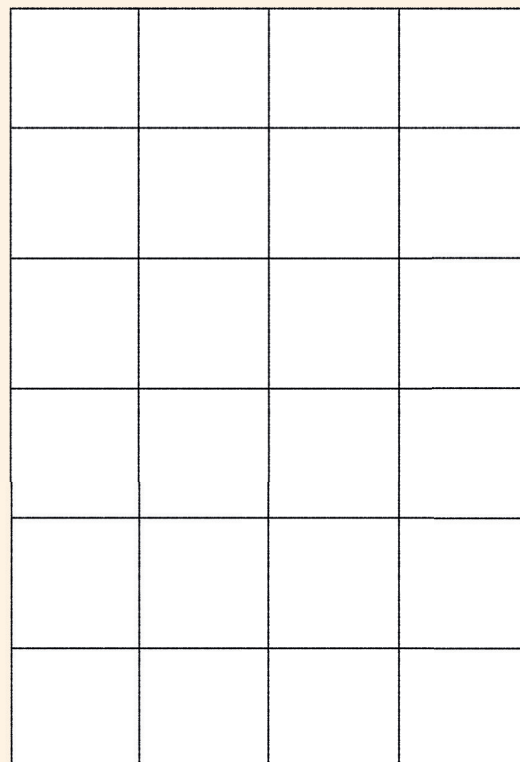
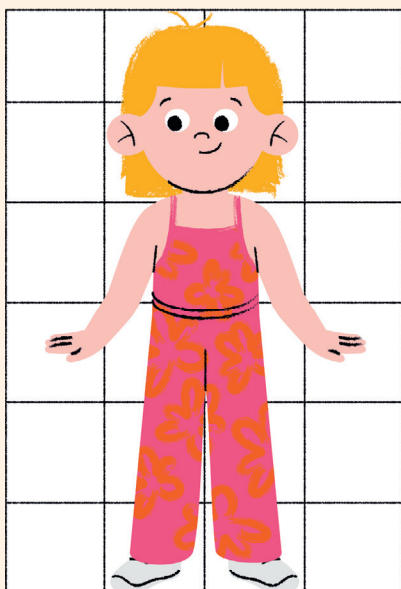
Kaarten ontdekken en een kaart kunnen lezen om op stap te gaan

1. Wat is een kaart?

Definitie – Vul de definitie aan met de ontbrekende woorden: *afstanden, voorstelling, kaart, wereld, verhouding*.

Een kaart is een**voorstelling**..... op papier van een bepaald gedeelte van de**wereld**..... . Deze voorstelling moet 'op schaal' zijn, wat betekent dat de**afstanden**..... tussen verschillende plaatsen op de wereld op dezelfde manier voorgesteld moeten zijn op de hele**kaart**....., en dat de**verhouding**..... tussen de werkelijke afstand en de afstand op de kaart altijd dezelfde is.

Oefening 1 – Teken onderstaande afbeelding over op schaal: neem het figuurtje van het kleine raster over in het grote raster, en zorg dat elk lichaamsdeel in het juiste vakje wordt overgenomen.



**Oefening 2 – Teken een kaart van de speelplaats op volgende schaal: 1 centimeter = 5 meter.
Dat wil zeggen dat 1 centimeter op de kaart in het echt 5 meter van de speelplaats voorstelt.**

De leerlingen moeten een kaart tekenen van de speelplaats op volgende schaal : 1 centimeter = 5 meter. Dat wil zeggen dat 1 centimeter op de kaart in het echt 5 meter van de speelplaats voorstelt.

Leg hen uit dat de speelplaats X meter lang en Y meter breed is. Vraag hen om ook het afdak, de toiletten ... op de kaart te tekenen.

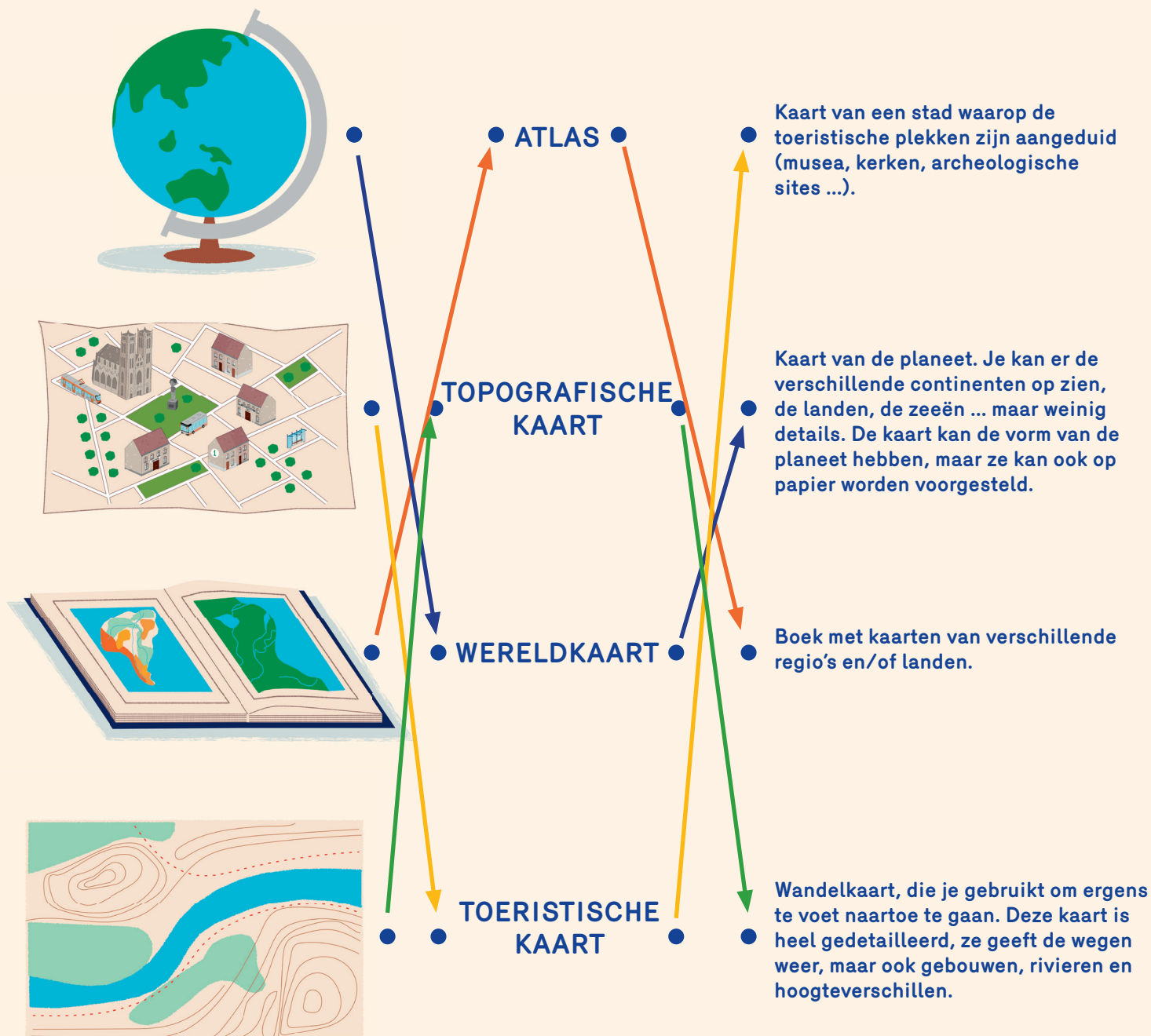
Als de speelplaats van jouw school erg groot is en de onderstaande ruimte niet volstaat om er een kaart van te tekenen, kunnen de leerlingen de oefening op een ander blad maken, of kan je een andere schaal voorstellen.

5 m



2. De verschillende soorten kaarten

Oefening 3 – Verbind elke afbeelding met de juiste naam en definitie.



Oefening 4 – Worden al deze kaarten gebruikt voor hetzelfde doel? Welke kaarten zijn het meest gedetailleerd?

Nee, niet alle kaarten worden voor hetzelfde doel gebruikt.

- De topografische kaarten zijn het meest nauwkeurig. Ze laten ook kleine details zien, zoals gebouwen of kleine paden, en geven informatie over het hoogteverschil (d.w.z. de helling op een bepaalde plaats van de kaart).
- Met een wereldkaart kun je landen ten opzichte van elkaar lokaliseren (bonusoefening: België lokaliseren op een wereldkaart).
- Een atlas geeft informatie over een land en zijn regio's: je kunt bijvoorbeeld de provincies van België vergelijken.
- Een toeristische kaart geeft informatie over een stad en plaatsen die je kan bezoeken.

3. De verschillende elementen van de kaart begrijpen: de legenda

Definitie – Zoek in een woordenboek de definitie op van de legenda van een kaart. Als je een woord uit de definitie niet begrijpt, vraag dan hulp aan je leerkracht.

Van Dale: (v(m) ; -legendaatje) lijst met de verklaring van tekens op een kaart of plattegrond; verklaring van de tekens (op landkaarten enz.) ≈ legende.

Leg in je eigen woorden uit wat een legenda is.

.....

.....

.....

Oefening 5 – Vul de legenda van deze kaart aan.

	= spoorweg		= kerk
	= voetweg		= park
	= weg		= museum



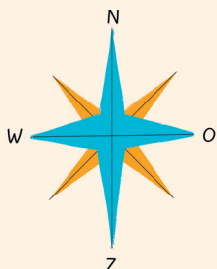
4. Een kaart oriënteren

Definitie - Om te weten in welke richting we moeten gaan, moeten we eerst de kaart oriënteren.

Dit betekent dat we de kaart in de juiste richting moeten leggen: het noorden wordt altijd weergegeven **bovenaan** de kaart, en het zuiden wordt dus weergegeven..... **onderaan** de kaart.

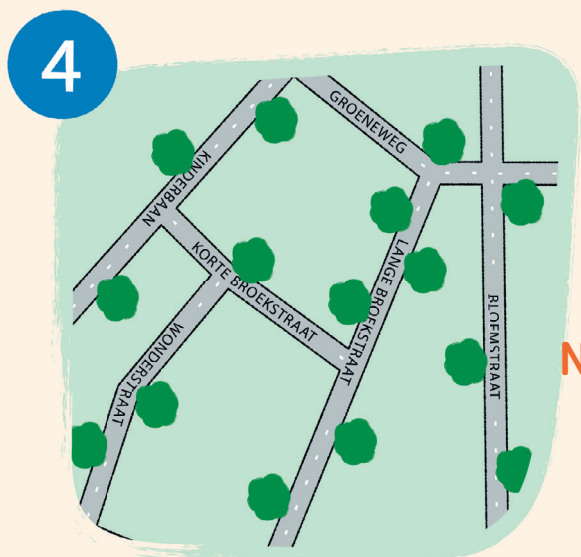
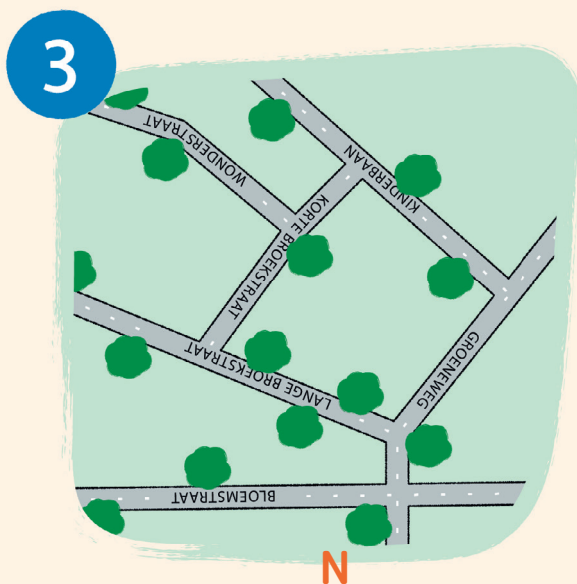
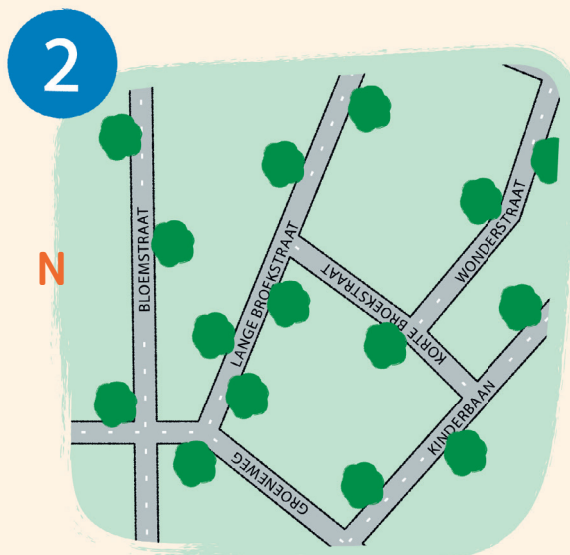
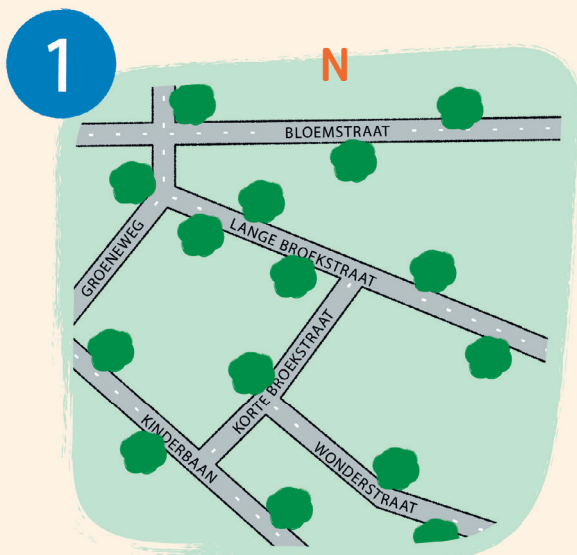
Soms wordt op een kaart een windroos getekend. Deze geeft aan waar het noorden is.

Om je te oriënteren gebruik je een kompas. De naald van een kompas wijst altijd naar het noorden.



Oefening 6 – Waar bevindt zich het noorden op deze kaarten? Zet 'N' aan de juiste kant van de kaart.

Bijkomende oefening – Oriënteer een kaart met behulp van een kompas. Breng een kaart en een kompas mee naar de klas en vraag aan elke leerling om de kaart juist te oriënteren.

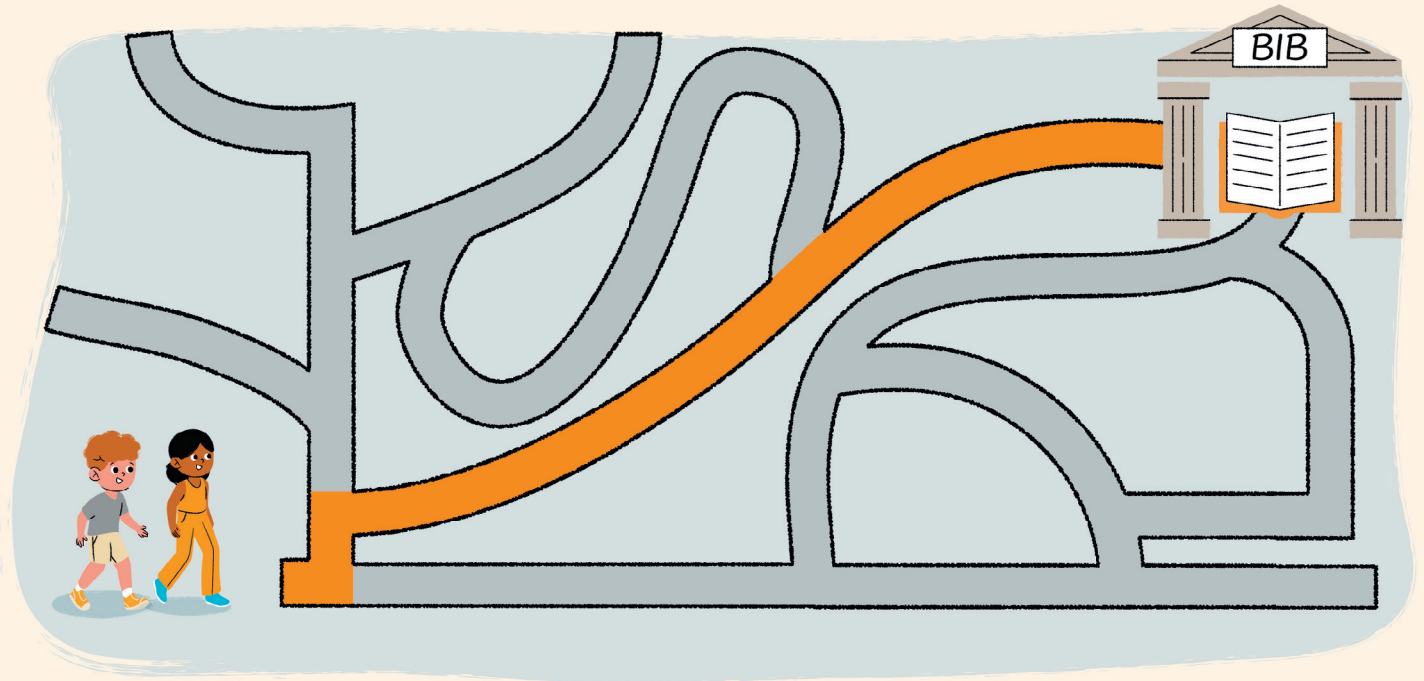


5. De kaart lezen

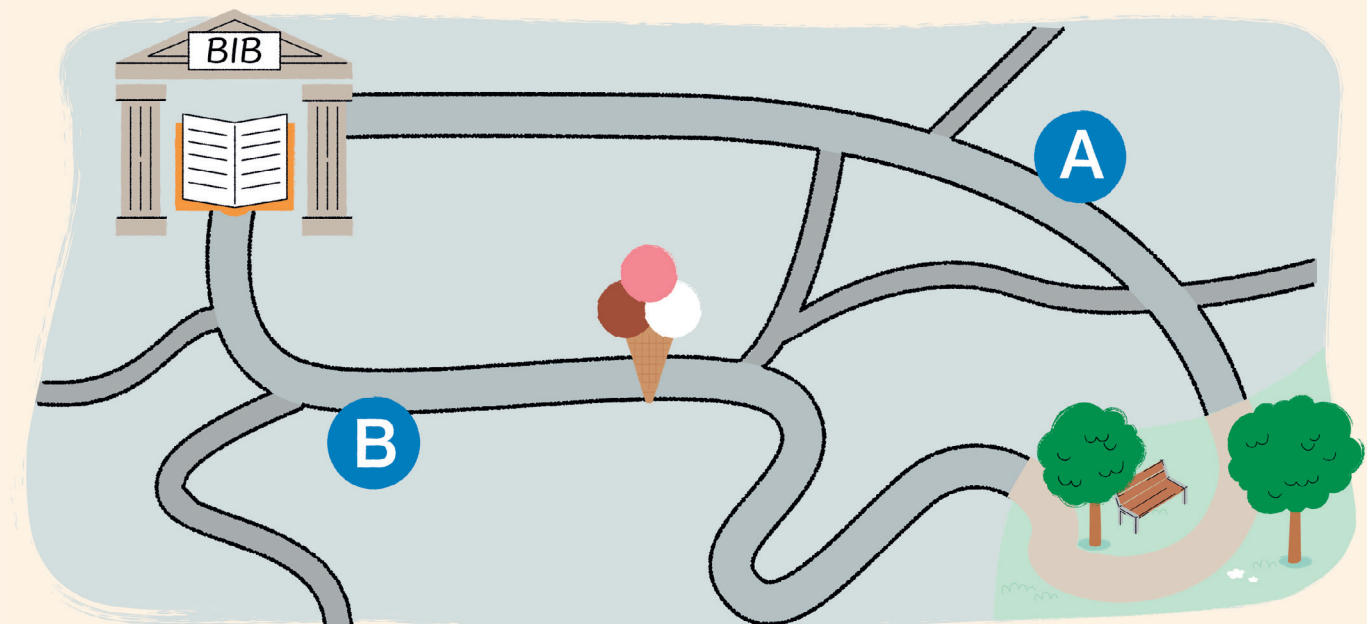
We hebben een kaart leren oriënteren, en we weten nu wat de symbolen betekenen die op een kaart staan. We kunnen dus op wandeltocht vertrekken.

Oefening 7 - Begeleid Alix en Paul op hun reis door de stad.

Alix en Paul willen naar de bibliotheek gaan. Wat is de kortste weg?



Alix en Paul zijn het niet eens over de weg die ze willen nemen tussen de bibliotheek en het park. Alix neemt route A, Paul neemt route B. Welke route is volgens jou de beste? Waarom?



Op deze manier oefenen de kinderen het analyseren van een kaart en het kiezen van een route op basis van wat ze zien. Beide routes leiden van de bibliotheek naar het park. Route A is korter. Route B passeert bij een ijsjeskraam (en is dus leuker). De leerlingen mogen de route kiezen die ze het liefst zouden nemen, beide antwoorden zijn correct.